

SYCAR 35 - 45

AR - RS

EDIZIONE MAGGIO 1998

- | | | |
|-----------|--------------------|---------------------|
| I | - CATALOGO RICAMBI | Cod. Nr. 901.04039 |
| GB | - SPARE PARTS | Part. No. 901.04039 |
| F | - PIECES DETACHEES | Ref. No. 901.04039 |
| D | - ERSATZTEILE | Cod. Nr. 901.04039 |
| E | - RECAMBIOS | Cod. No. 901.04039 |

INDICE DELLE TAVOLE
INDEX OF TABLES
REPertoire DES PLANCHES
TAFELVERZEICHNIS
INDICE DE FIGURAS

Mod. **MACCHINA**
 Mod. **MACHINE**
 Mod. **MACHINE**
 Mod. **MASCHINE**
 Mod. **MAQUINA**

SYCAR 35 - 45
RS - AR

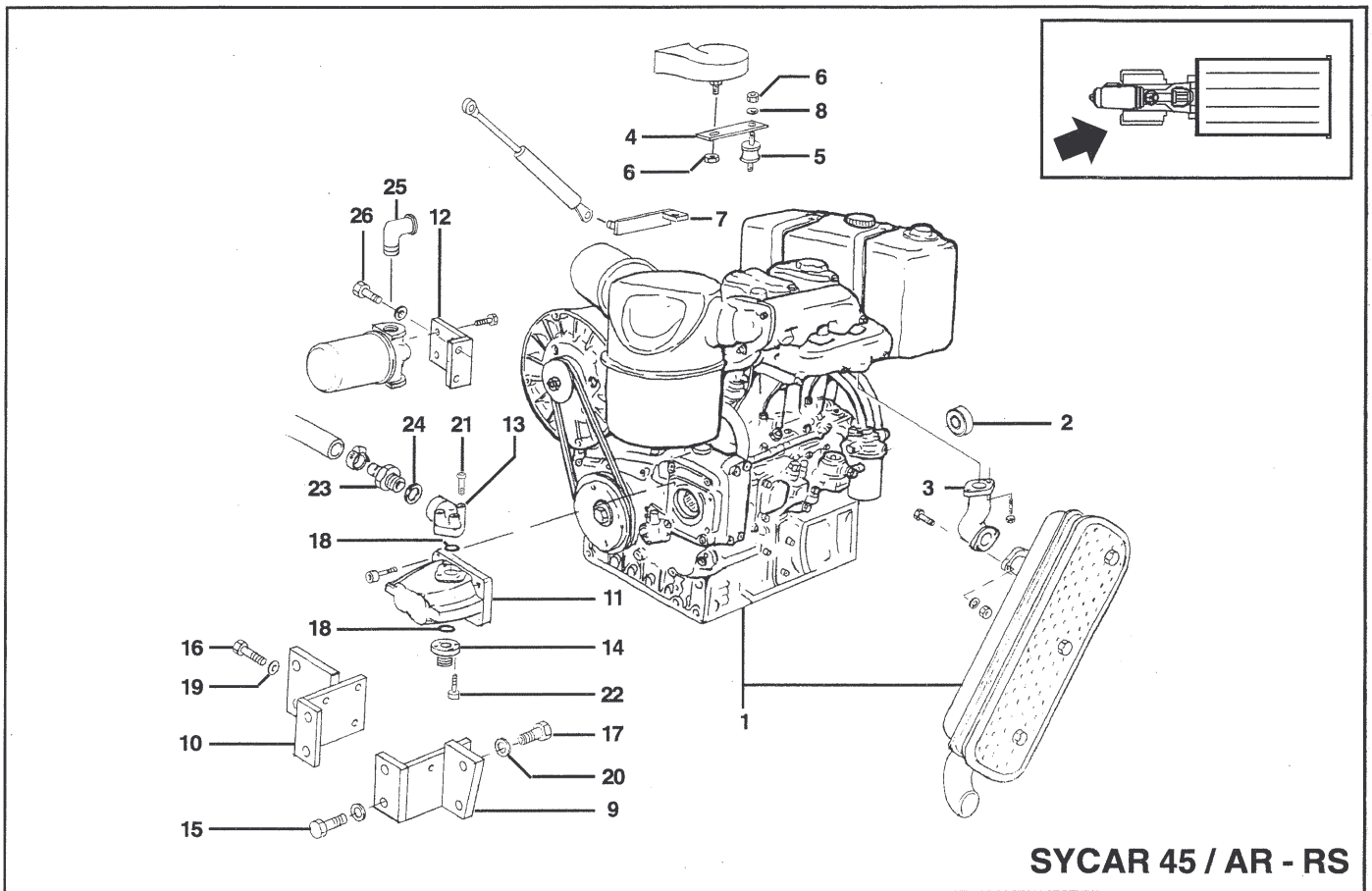
DENOMINAZIONE DESCRIPTION DESIGNATION BENENNUNG DENOMINACIONES	INDICE INDEX REPertoire TAFEL INDICE	
INDICE DELLE TAVOLE INDEX OF TABLES REPertoire DES PLANCHES TAFELVERZEICHNIS INDICE DE FIGURAS	A1	A2
MOTORE ENGINE MOTEUR MOTOR MOTOR	A3	A4
FRIZIONE E RELATIVO COMANDO CLUTCH AND CONTROL UNIT EMBRAYAGE ET RELATIF COMMANDE KUPPLUNG UND ENTSPRECHENDE STEUERUNG EMBRAGUE Y MANDOS	A5	
CARROZZERIA BODY CARROSSERIE KAROSSERIE CARROCERIA	A6	A7 A8 A9
SCATOLA CAMBIO E PONTE ANTERIORE GEARBOX AND FRONT AXLE BOITE DE VITESSE ET PONT AVANT GETRIEBE-GEHAEUSE UND ACHSANTRIEBE VORNE CAJA DE CAMBIOS Y PUENTE DELANTERO	B1	B2
DIFFERENZIALE ANTERIORE FRONT DIFFERENTIAL DIFFERENTIEL AVANT DIFFERENTIAL VORNE DIFFERENCIAL DELANTERO	B3	B4 B5
PRESA DI POTENZA (COMANDO) POWER TAKE OFF (CONTROL) PRISE DE FORCE (COMMANDE) NEBEN-ANTRIEB (SCHALTUNG) TOMA DE FUERZA (MANDO)	C1	
GAMME E R.M. (COMANDO) RANGES AND REVERSE (CONTROL) GAMMES ET INVERSEUR (COMMANDE) GRUPPEN UND WENDEGETRIEBE (SCHALTUNG) GAMAS Y INVERSOR (MANDO)	C2	
CAMBIO GEARBOX BOITE DE VITESSE GETRIEBE CAMBIO	C3	C4
N.B.1: LE TAVOLE RIPETUTE CONTENGONO PARTICOLARI DI GRUPPI DIVERSI THE REPEATED TABLES INCLUDE PARTS BELONGING TO DIFFERENT UNITS LES TABLES REPETEES CONTIENNENT DETAILS D'ENSEMBLE DIFFERENTS DIE SICH WIEDERRHOLENDEN TABELLEN ENTHALTEN TEILE VERSCHIEDENEN GRUPPEN LAS TABLAS REPETIDAS CONTIENEN DETALLES DE GRUPOS DIFERENTES	AGGIORNAMENTO UP-DATING MODIFICATION AENDERUNG MODIFICACION	5/98
N.B.2: I MOTORI SYSTEM 55-75 SOLO CON MOTORI INIEZIONE DIRETTA ENGINES SYSTEM 55-75 ONLY WITH DIRECT INJECTION ENGINE LES MOTEURS SYSTEM 55-75 SEULEMENT AVEC MOTEURS A INJECTION DIRECTE DIE SYSTEM-MOTOREN 55-75 AUSSCHLIESSLICH MIT MOTOREN MIT DIREKTER EINSPRITZUNG LOS MOTORES SYSTEM 55-75 SOLAMENTE CON MOTORES DE INYECCION DIRECTA	A1	

INDICE DELLE TAVOLE
INDEX OF TABLES
REPertoire DES PLANCHES
TAFELVERZEICHNIS
INDICE DE FIGURAS

Mod. **MACCHINA**
 Mod. **MACHINE**
 Mod. **MACHINE**
 Mod. **MASCHINE**
 Mod. **MAQUINA**

SYCAR 35 - 45
RS - AR

DENOMINAZIONE DESCRIPTION DESIGNATION BENENNUNG DENOMINACIONES	INDICE INDEX REPERTOIRE TAFEL INDICE	
SCATOLA CENTRALE INTERMEDIATE HOUSING CARTER MEDIAN MITTLERGEHAEUSE CAJA INTERMEDIA	C5	C6
TUNNEL E PONTE POSTERIORE TUNNEL AND REAR AXLE TUNNEL ET PONT ARRIERE TUNNEL UND HINTERACHSE TUNNEL Y PUENTE TRASERO	C7	C8
COMANDO BLOCCAGGIO DIFFERENZIALE DIFFERENTIAL LOCK CONTROL COMMANDE BLOCAGE DIFFERENTIEL DIFFERENTIAL SPERRE STEUERUNG MANDO BLOQUEO DIFERENCIAL	C9	
COMANDO INNESTO TRAZIONE POSTERIRE REAR TRANSMISSION ENGAGEMENT CONTROL COMMANDE ENCLANCEMENT TRACTION ARRIERE HINTERRADANTRIEB EINSCHALTUNG MANDÓ INSERCIÓN TRANSMISSION TRASERA	C10	
DIFFERENZIALE POSTERIORE (INGRANAGGI) REAR DIFFERENTIAL (GEARS) DIFFERENTIEL ARRIERE (ENGRENAGES) DIFFERENTIAL HINTEN (ZAHNRAEDER) DIFERENCIAL TRASERO (ENGRANAJES)	C11	C12
FRENI E RELATIVI COMANDI BRAKES AND RELEVANT CONTROLS FREINS ET COMMANDES BREMSEN UND ENTSPRECHENDE BETAETIGUNGEN FRENOS Y MANDOS	D1	D2
RUOTE WHEELS ROUES RAEDER RUEDAS	D3	
IMPIANTO ELETTRICO ELECTRICAL SYSTEM INSTALLATION ELECTRIQUE ELEKTRISCHE ANLAGE INSTALACION ELECTRICA	D4	
IMPIANTO IDRAULICO HYDRAULIC SYSTEM CIRCUIT HYDRAULIQUE HYDRAULIKANLAGE CIRCUITO HIDRAULICO	D5	D6
N.B.1: LE TAVOLE RIPETUTE CONTENGONO PARTICOLARI DI GRUPPI DIVERSI THE REPEATED TABLES INCLUDE PARTS BELONGING TO DIFFERENT UNITS LES TABLES REPETEES CONTIENNENT DETAILS D'ENSEMBLE DIFFERENTS DIE SICH WIEDERRHOLENDEN TABELLEN ENTHALTEN TEILE VERSCHIEDENEN GRUPPEN LAS TABLAS REPETIDAS CONTIENEN DETALLES DE GRUPOS DIFERENTES	AGGIORNAMENTO UP-DATING MODIFICATION AENDERUNG MODIFICACION	5/98
N.B.2: I MOTORI SYSTEM 55-75 SOLO CON MOTORI INIEZIONE DIRETTA ENGINES SYSTEM 55-75 ONLY WITH DIRECT INJECTION ENGINE LES MOTEURS SYSTEM 55-75 SEULEMENT AVEC MOTEURS A INJECTION DIRECTE DIE SYSTEM-MOTOREN 55-75 AUSSCHLIESSLICH MIT MOTOREN MIT DIREKTER EINSPRITZUNG LOS MOTORES SYSTEM 55-75 SOLAMENTE CON MOTORES DE INYECCION DIRECTA	A2	



SYCAR 45 / AR - RS

MOTORE
ENGINE
MOTEUR
MOTOR
MOTOR

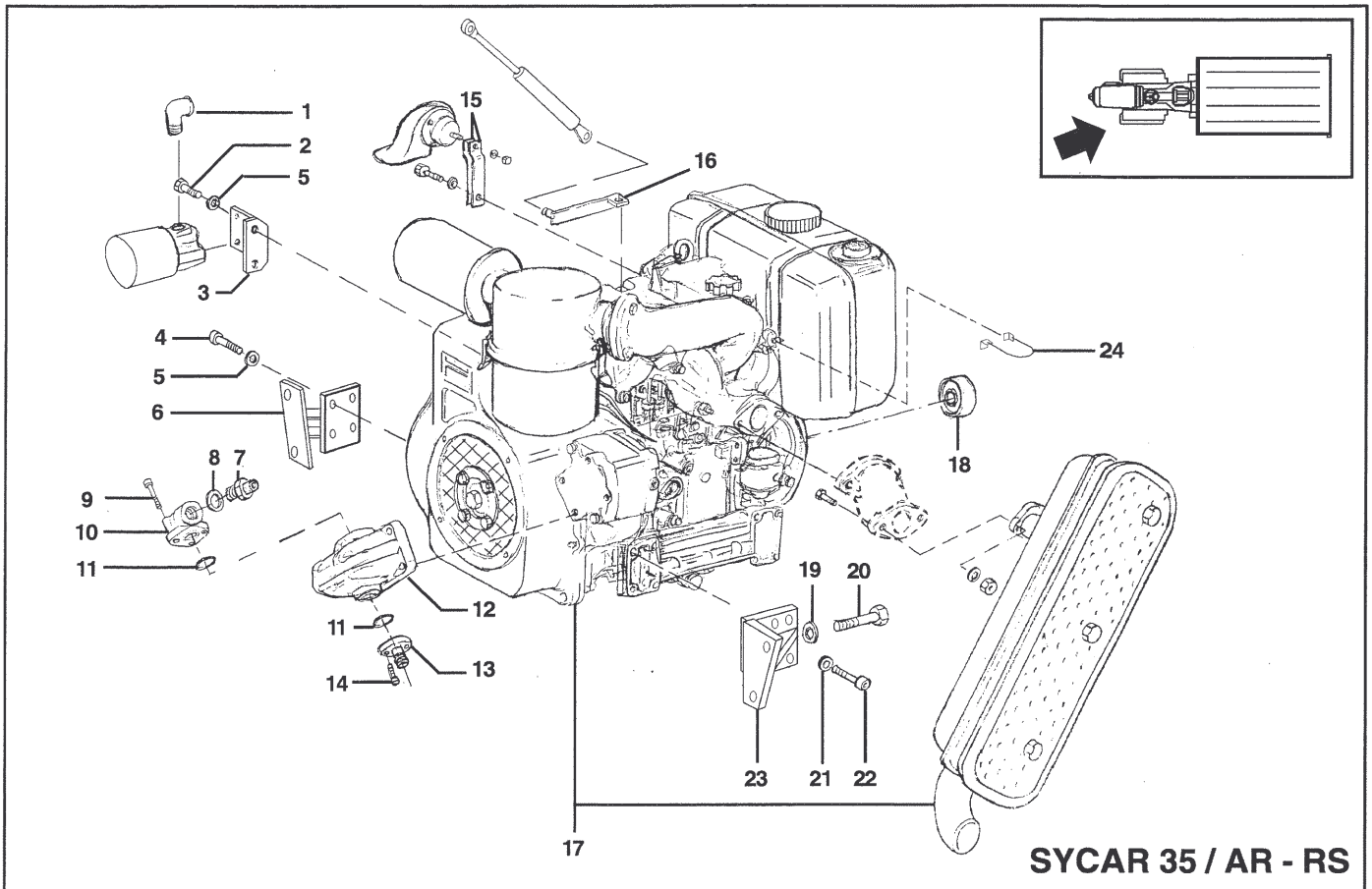
→ **Dal N° - di Serie**
From Serial Nr.
Du Nr. de Sèrie
Aus der Serien - Nr.
Desde la Serie Nr.

No. pezzo No. piece No. pièce No. bild No. pieza	No. di codice Part No. No. de ref. Code - Nr. No. de código	No. pezzo No. piece No. pièce No. bild No. pieza	No. di codice Part No. No. de ref. Code - Nr. No. de código	No. pezzo No. piece No. pièce No. bild No. pieza	No. di codice Part No. No. de ref. Code - Nr. No. de código
1	41H60000	21	311.52059		
2	81.2562.050	22	311.52057		
3	590.71418	23	83.5035.000		
4	561.71233	24	82.4113.000		
5	84.9206.005	25	84.0563.000		
6	81.4539.050	26	311.12210		
7	590.71400				
8	314.11066				
9	590.71399 SX				
10	590.71398 DX				
11	83.6565.000				
12	520.71491				
13	581.45441				
14	590.71490				
15	86.4345.050				
16	311.12211				
17	311.12328				
18	80.3185.000				
19	84.3755.000				
20	84.3921.030				

AGGIORNAMENTO
UP-DATING
MODIFICATION
AENDERUNG
MODIFICACION

5/98

A3



MOTORE
ENGINE
MOTEUR
MOTOR
MOTOR

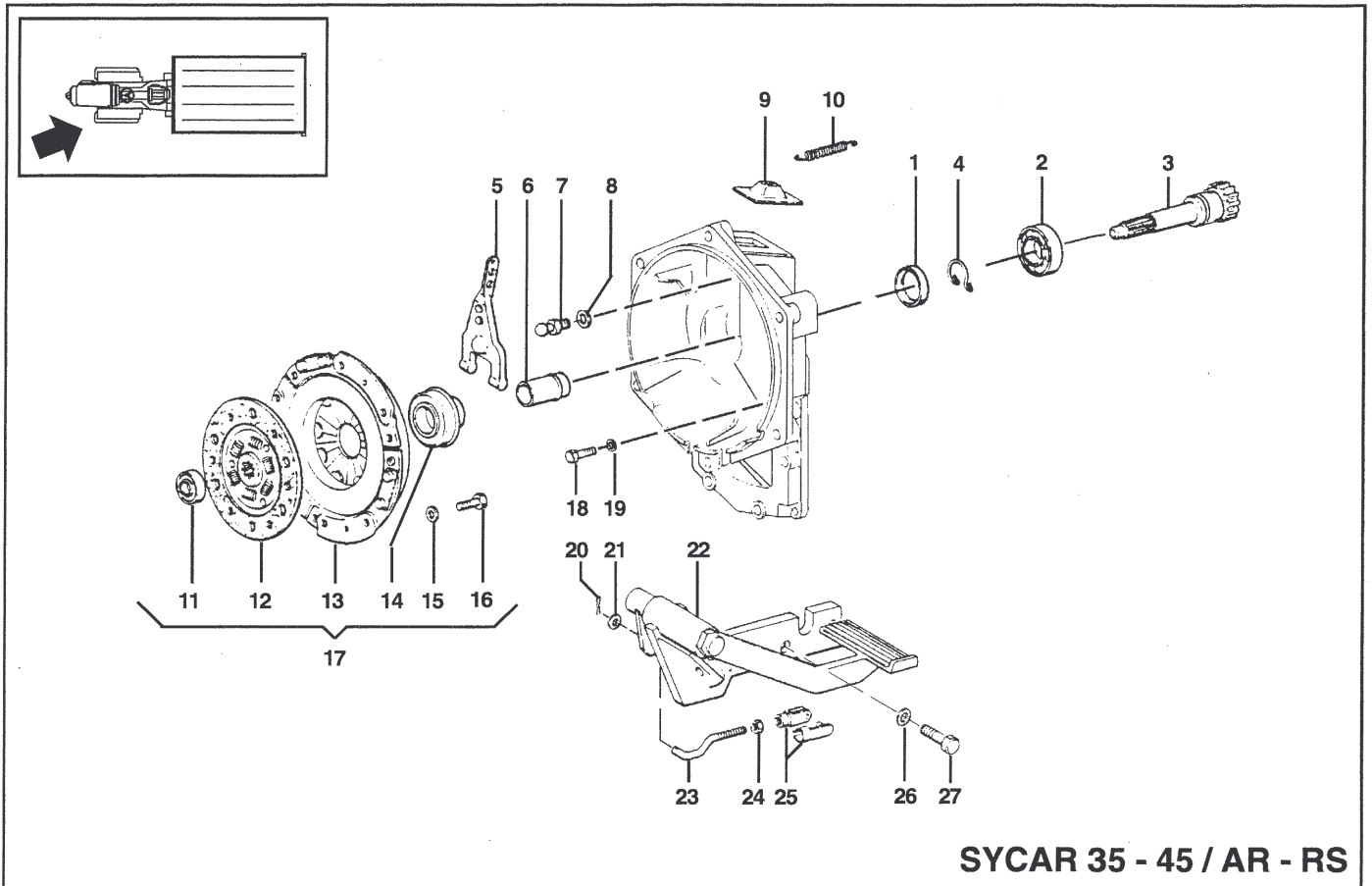
→ **Dal N°- di Serie**
From Serial Nr.
Du Nr. de Sèrie
Aus der Serien - Nr.
Desde la Serie Nr.

No. pezzo No. piece No. pièce No. bild No. pieza	No. di codice Part No. No. de ref. Code - Nr. No. de código	No. pezzo No. piece No. pièce No. bild No. pieza	No. di codice Part No. No. de ref. Code - Nr. No. de código	No. pezzo No. piece No. pièce No. bild No. pieza	No. di codice Part No. No. de ref. Code - Nr. No. de código
1	84.4056.000	21	84.3755.000		
2	311.12210	22	311.12211		
3	520.71490	23	590.71401		
4	311.12210	24	590.72126	SX	
5	84.3755.000				
6	590.71402				DX
7	83.5035.000				
8	82.4113.000				
9	311.52059				
10	581.45441				
11	80.3185.000				
12	83.6565.000				
13	590.71490				
14	311.52057				
15	11.0017.978				
16	590.71400				
17	41H50000				
18	81.2562.050				
19	84.3921.030				
20	311.12328				

AGGIORNAMENTO
UP-DATING
MODIFICATION
AENDERUNG
MODIFICACION

5/98

A4



SYCAR 35 - 45 / AR - RS

FRIZIONE E RELATIVO COMANDO
CLUTCH AND CONTROL UNIT
EMBRA Y AGE ET RELATIF COMMANDE
KUPPLUNG UND ENTSPRECHENDE STEUERUNG
EMBRAGUE Y MANDOS

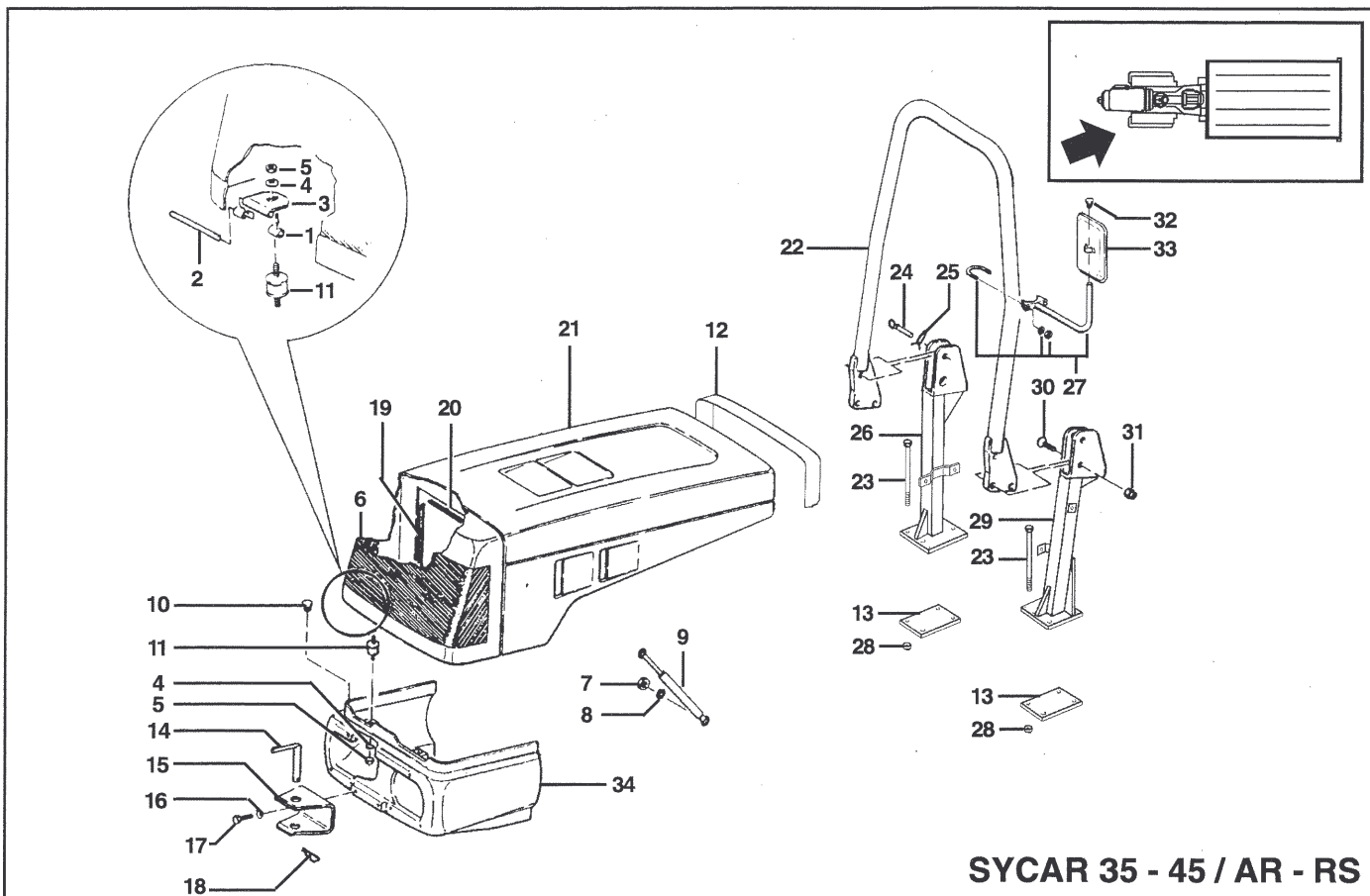
→ **Dal N°- di Serie**
From Serial Nr.
Du Nr. de Sèrie
Aus der Serien - Nr.
Desde la Serie Nr.

No. pezzo No. piece No. pièce No. bild No. pieza	No. di codice Part No. No. de ref. Code - Nr. No. de codigo	No. pezzo No. piece No. pièce No. bild No. pieza	No. di codice Part No. No. de ref. Code - Nr. No. de codigo	No. pezzo No. piece No. pièce No. bild No. pieza	No. di codice Part No. No. de ref. Code - Nr. No. de codigo
1	80.2137.000	21	314.11084		
2	81.2763.035	22	19.0032.469		
3	19.0005.140	23	19.0032.431		
4	81.9134.050	24	81.4575.000		
5	81.9134.010	25	86.0060.000		
6	19.0006.348	26	84.3843.060		
7	81.9134.040	27	86.4013.050		
8	84.3755.000				
9	19.0016.900				
10	83.1139.050				
11	81.2574.000				
12	81.9134.020				
13	81.9134.060				
14	81.9134.030				
15	84.3570.000				
16	311.12090				
17	580.71376				
18	311.12149				
19	82.4023.000				
20	81.0510.000				

AGGIORNAMENTO
UP-DATING
MODIFICATION
AENDERUNG
MODIFICACION

5/98

A5



CARROZZERIA
 BODY
 CARROSSERIE
 KAROSSERIE
 CARROCERIA

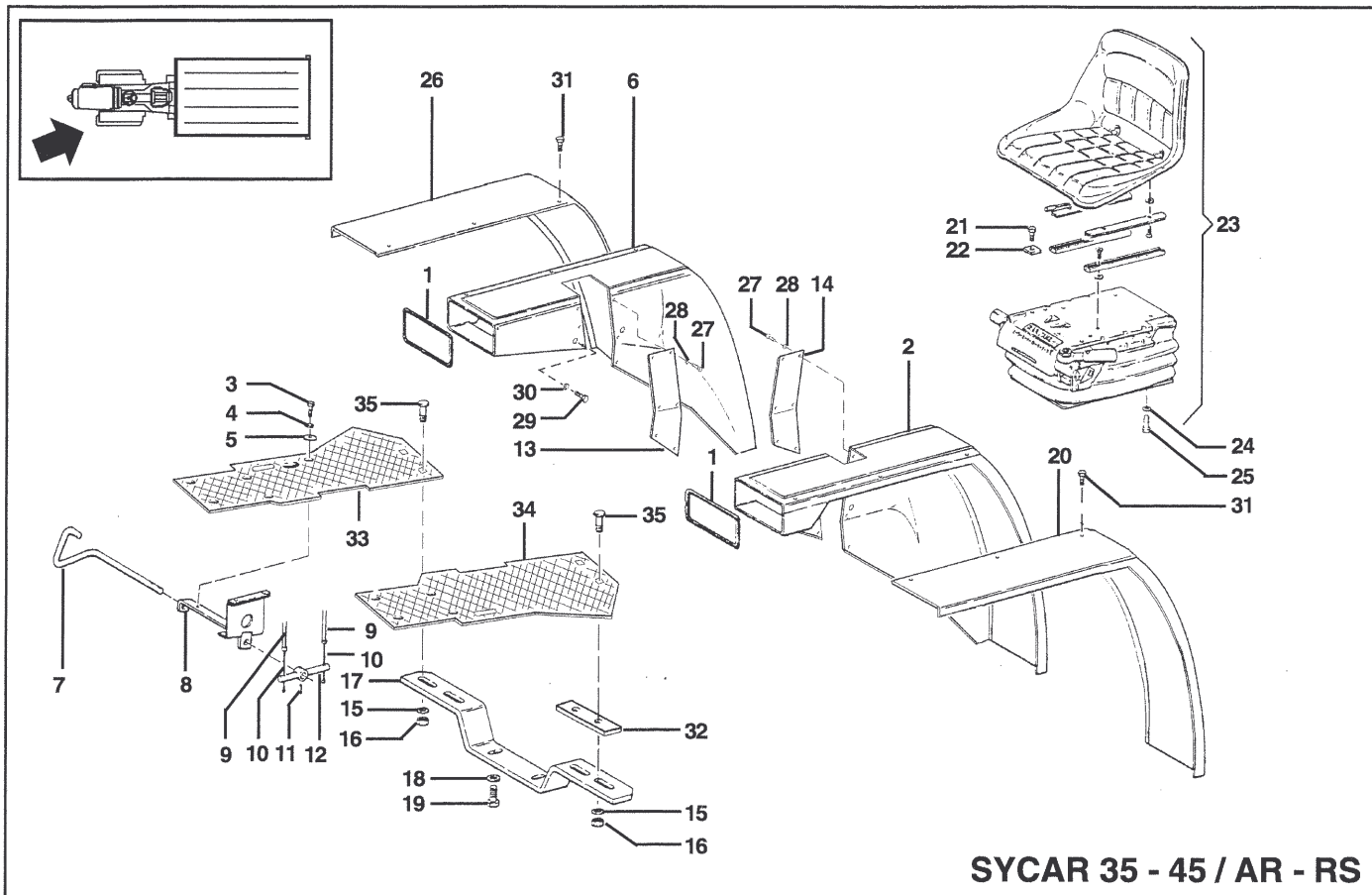
→ Dal N° - di Serie
 From Serial Nr.
 Du Nr. de Sèrie
 Aus der Serien - Nr.
 Desde la Serie Nr.

No. pezzo No. pièce No. pièce No. bild No. pieza	No. di codice Part No. No. de ref. Code - Nr. No. de código	No. pezzo No. pièce No. pièce No. bild No. pieza	No. di codice Part No. No. de ref. Code - Nr. No. de código	No. pezzo No. pièce No. pièce No. bild No. pieza	No. di codice Part No. No. de ref. Code - Nr. No. de código
1	342.11029	21	590.71397		
2	561.70529	22	590.71410		
3	590.70528	23	86.4172.025		
4	84.3755.000	24	561.71704		
5	81.4629.010	25	580.70097		
6	590.71427	26	590.71408	DX	
7	81.4585.000	27	590.70591		
8	581.71868	28	81.4703.010		
9	19.0080.012	29	590.71409	SX	
10	581.70984	30	86.4309.100		
11	84.9211.010	31	312.41140		
12	573.70467	32	581.70968		
13	561.71411	33	300.00514		
14	80.8038.050	34	511.71362		
15	561.72048				
16	84.3921.030				
17	311.11330				
18	85.1486.000				
19	581.50531				
20	581.70530				

AGGIORNAMENTO
 UP-DATING
 MODIFICATION
 AENDERUNG
 MODIFICACION

5/98

A6



SYCAR 35 - 45 / AR - RS

CARROZZERIA
 BODY
 CARROSSERIE
 KAROSSERIE
 CARROCERIA

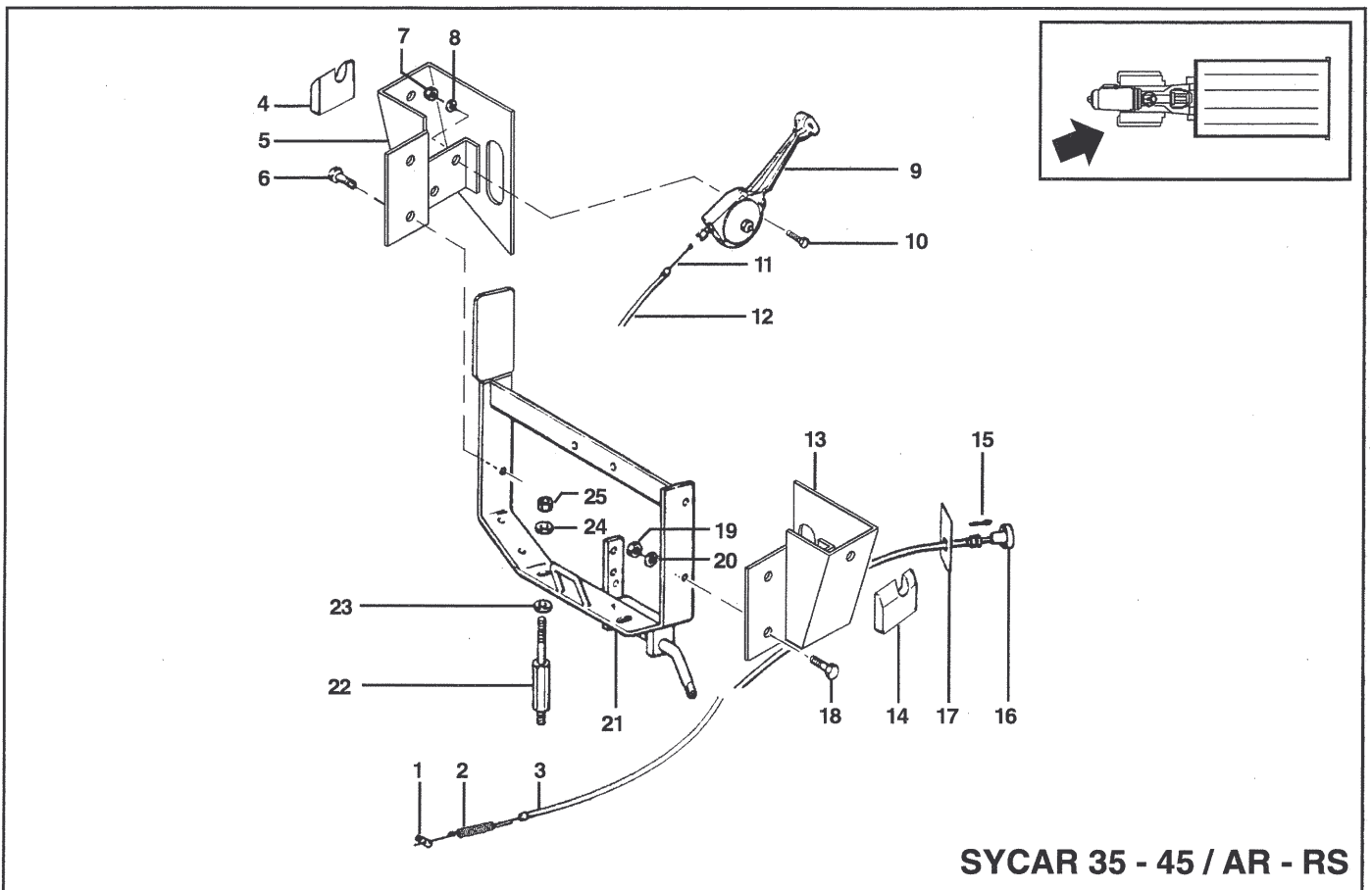
→ Dal N° - di Serie
 From Serial Nr.
 Du Nr. de Série
 Aus der Serien - Nr.
 Desde la Serie Nr.

No. pezzo No. piece No. pièce No. bild No. pieza	No. di codice Part No. No. de ref. Code - Nr. No. de código	No. pezzo No. piece No. pièce No. bild No. pieza	No. di codice Part No. No. de ref. Code - Nr. No. de código	No. pezzo No. piece No. pièce No. bild No. pieza	No. di codice Part No. No. de ref. Code - Nr. No. de código
1	25.6806.000	21	311.12150		
2	590.71413 SX	22	19.0032.512		
3	311.12090	23	19.0032.529		
4	84.3570.000	24	314.11105		
5	84.3622.000	25	311.12219		
6	590.71412 DX	26	573.71492 DX		
7	560.71526	27	86.1929.060		
8	19.0033.391	28	314.11053		
9	85.7095.000	29	86.3112.000		
10	85.6150.000	30	81.4632.000		
11	85.1039.000	31	80.8857.000		
12	19.0012.348	32	560.71497		
13	520.71610 DX	33	590.71414 DX		
14	520.71611 SX	34	590.71415 SX		
15	84.3843.060	35	86.3885.010		
16	81.4706.050				
17	19.0033.370				
18	314.11130				
19	311.12264				
20	573.71493 SX				

AGGIORNAMENTO
 UP-DATING
 MODIFICATION
 AENDERUNG
 MODIFICACION

5/98

A7



SYCAR 35 - 45 / AR - RS

CARROZZERIA
 BODY
 CARROSSERIE
 KAROSSERIE
 CARROCERIA

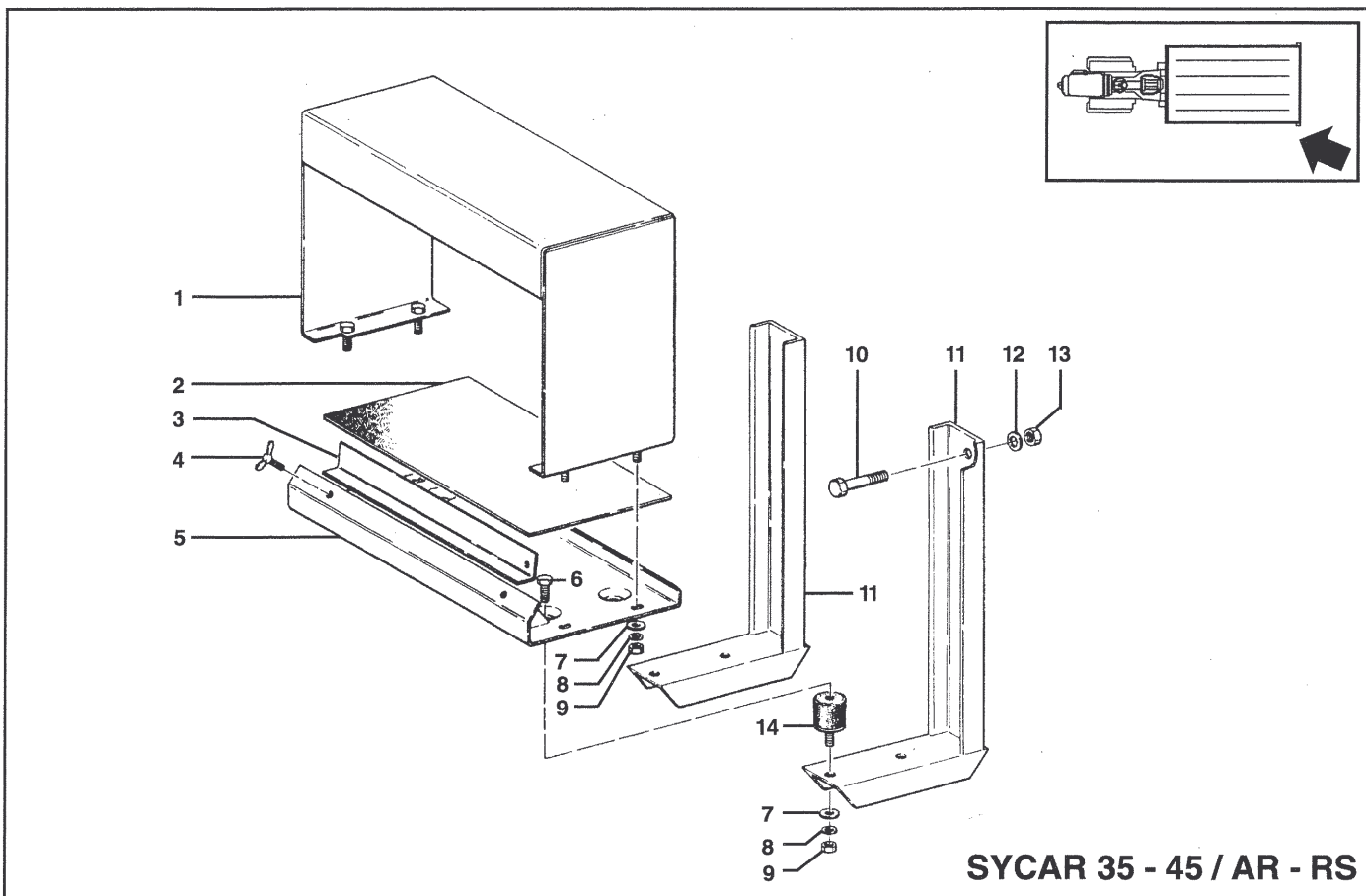
→ Dal N° - di Serie
 From Serial Nr.
 Du Nr. de Sèrie
 Aus der Serien - Nr.
 Desde la Serie Nr.

No. pezzo No. piece No. pièce No. bild No. pieza	No. di codice Part No. No. de ref. Code - Nr. No. de código	No. pezzo No. piece No. pièce No. bild No. pieza	No. di codice Part No. No. de ref. Code - Nr. No. de código	No. pezzo No. piece No. pièce No. bild No. pieza	No. di codice Part No. No. de ref. Code - Nr. No. de código
1	85.9007.000	21	590.71406		
2	83.1139.050	22	19.0032.386		
3	85.7039.000	23	84.3813.000		
4	19.0033.945	24	84.3813.000		
5	590.71404 DX	25	81.4644.000		
6	311.12151				
7	312.41060				
8	84.3750.000				
9	82.8029.060				
10	86.2148.000				
11	85.6145.050				
12	85.7039.000				
13	590.71405 SX				
14	19.0033.944				
15	80.8830.000				
16	85.4597.000				
17	11.0032.948				
18	311.12151				
19	81.4581.000				
20	314.11084				

AGGIORNAMENTO
 UP-DATING
 MODIFICATION
 AENDERUNG
 MODIFICACION

5/98

A8



SYCAR 35 - 45 / AR - RS

CARROZZERIA

BODY
 CARROSSERIE
 KAROSSERIE
 CARROCERIA

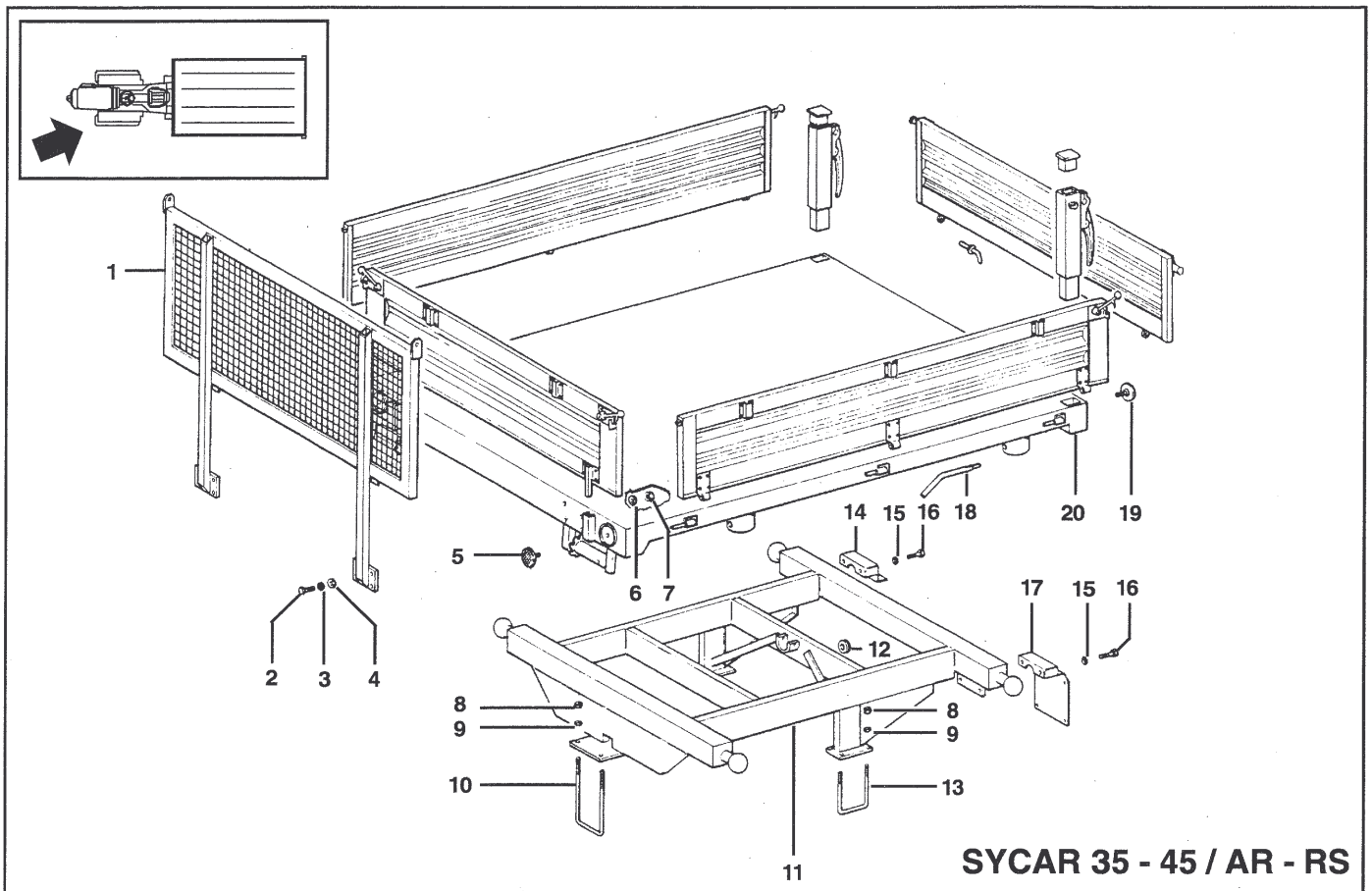
→ Dal N° - di Serie
 From Serial Nr.
 Du Nr. de Sèrie
 Aus der Serien - Nr.
 Desde la Serie Nr.

No. pezzo No. piece No. pièce No. bild No. pieza	No. di codice Part No. No. de ref. Code - Nr. No. de código	No. pezzo No. piece No. pièce No. bild No. pieza	No. di codice Part No. No. de ref. Code - Nr. No. de código	No. pezzo No. piece No. pièce No. bild No. pieza	No. di codice Part No. No. de ref. Code - Nr. No. de código
1	19.0034.387				
2	19.0034.902				
3	19.0034.250				
4	86.2344.010				
5	19.0034.248				
6	311.12149				
7	314.11084				
8	84.3643.060				
9	81.4575.000				
10	311.12216				
11	19.0032.253				
12	84.3755.000				
13	81.4644.000				
14	84.9291.000				

AGGIORNAMENTO
 UP-DATING
 MODIFICATION
 AENDERUNG
 MODIFICACION

5/98

A9



SYCAR 35 - 45 / AR - RS

CARROZZERIA

BODY
 CARROSSERIE
 KAROSSERIE
 CARROCERIA

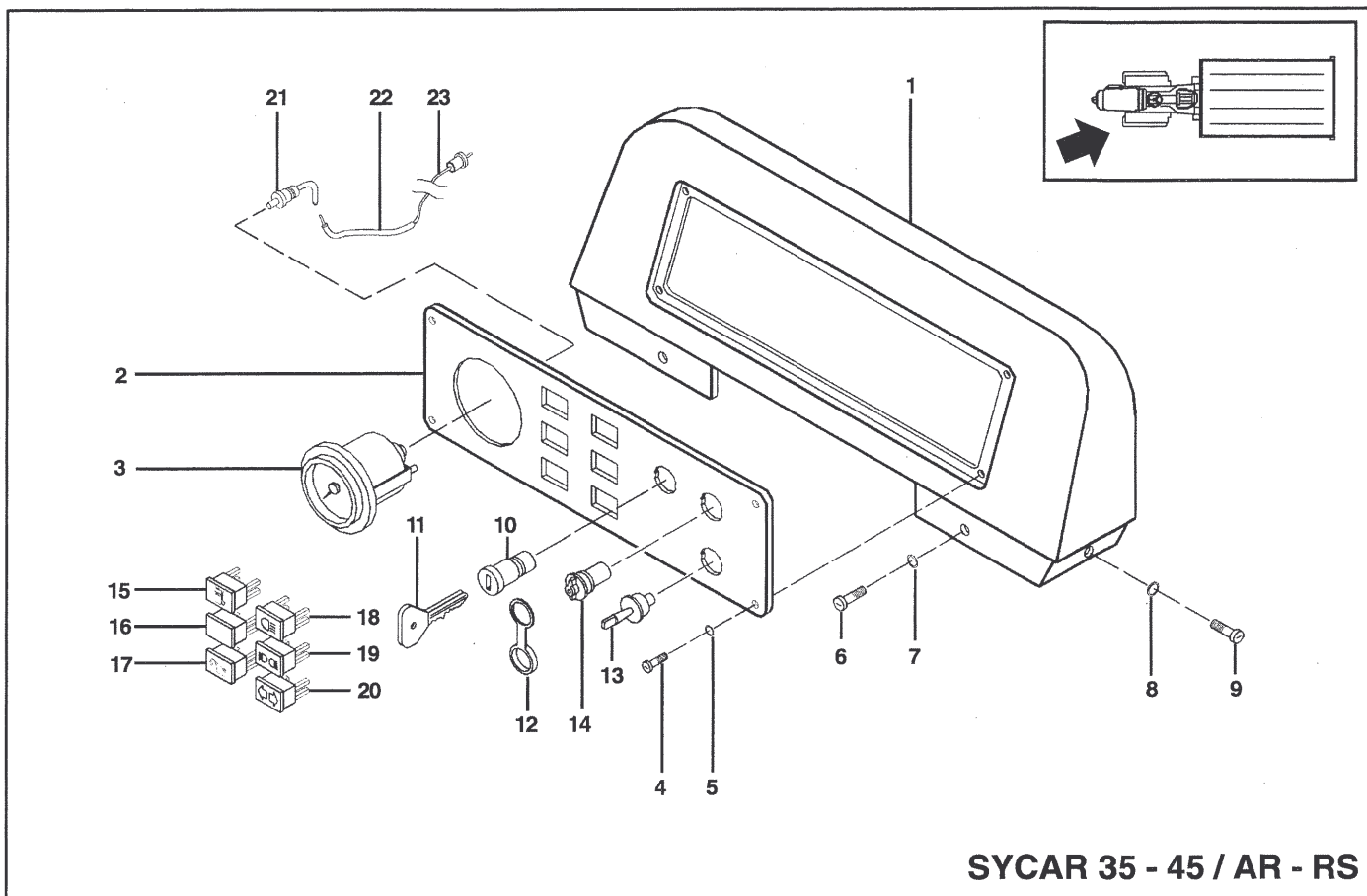
→ Dal N° - di Serie
 From Serial Nr.
 Du Nr. de Sèrie
 Aus der Serien - Nr.
 Desde la Serie Nr.

No. pezzo No. piece No. pièce No. bild No. pieza	No. di codice Part No. No. de ref. Code - Nr. No. de código	No. pezzo No. piece No. pièce No. bild No. pieza	No. di codice Part No. No. de ref. Code - Nr. No. de código	No. pezzo No. piece No. pièce No. bild No. pieza	No. di codice Part No. No. de ref. Code - Nr. No. de código
1	19.0032.521				
2	311.12219				
3	84.3755.000				
4	84.3818.000				
5	82.5409.010				
6	314.11105				
7	81.4644.000				
8	81.4706.519				
9	84.3843.060				
10	19.0012.559				
11	19.0032.519				
12	01.0001.138				
13	19.0033.347				
14	19.0032.513				
15	84.3643.060				
16	86.2462.010				
17	19.0032.514				
18	19.0033.421				
19	82.5409.000				
20	19.0032.520				

AGGIORNAMENTO
 UP-DATING
 MODIFICATION
 AENDERUNG
 MODIFICACION

5/98

A10



SYCAR 35 - 45 / AR - RS

CARROZZERIA

BODY

CARROSSERIE

KAROSSERIE

CARROCERIA

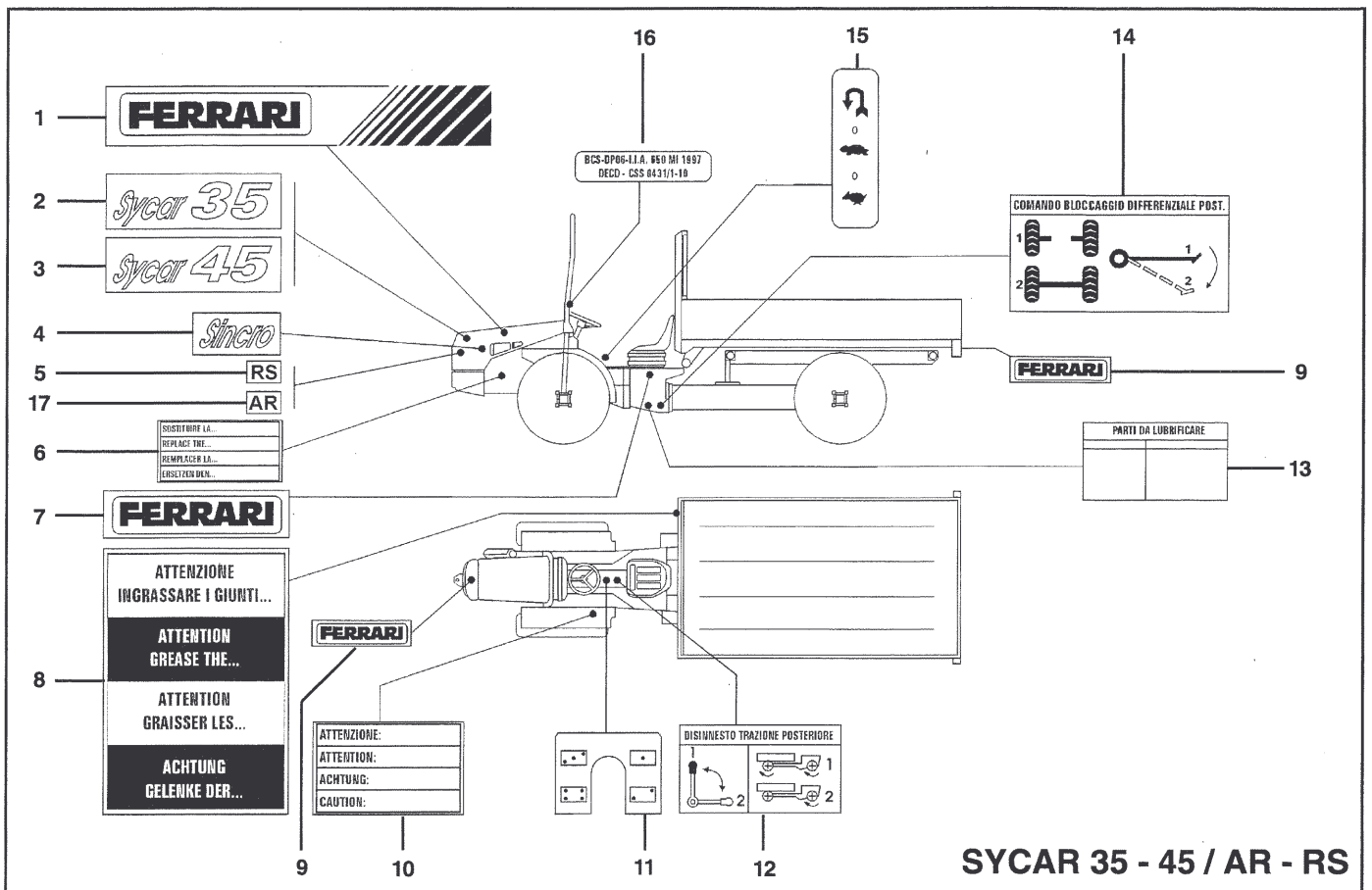
→ Dal N° - di Serie
From Serial Nr.
Du Nr. de Série
Aus der Serien - Nr.
Desde la Serie Nr.

No. pezzo No. pièce No. pièce No. bild No. pieza	No. di codice Part No. No. de ref. Code - Nr. No. de código	No. pezzo No. pièce No. pièce No. bild No. pieza	No. di codice Part No. No. de ref. Code - Nr. No. de código	No. pezzo No. pièce No. pièce No. bild No. pieza	No. di codice Part No. No. de ref. Code - Nr. No. de código
1	552.71407	21	82.5337.090		
2	561.71549	22	80.5322.060 (45)		
3	82.5322.010	22/1	82.5337.110 (35)		
4	86.1867.001	23	82.5320.020 (45)		
5	84.3570.000	23/1	80.5337.120 (35)		
6	86.2479.020				
7	84.3755.000				
8	84.3755.000				
9	86.2479.020				
10	82.5400.000				
11	82.5452.010				
12	82.5400.050				
13	82.5436.000				
14	82.5401.000				
15	82.5436.100				
16	82.5436.140				
17	82.5436.110				
18	82.5407.050				
19	82.5407.040				
20	82.5436.130				

AGGIORNAMENTO
UP-DATING
MODIFICATION
AENDERUNG
MODIFICACION

5/98

A11



SYCAR 35 - 45 / AR - RS

CARROZZERIA
 BODY
 CARROSSERIE
 KAROSSERIE
 CARROCERIA

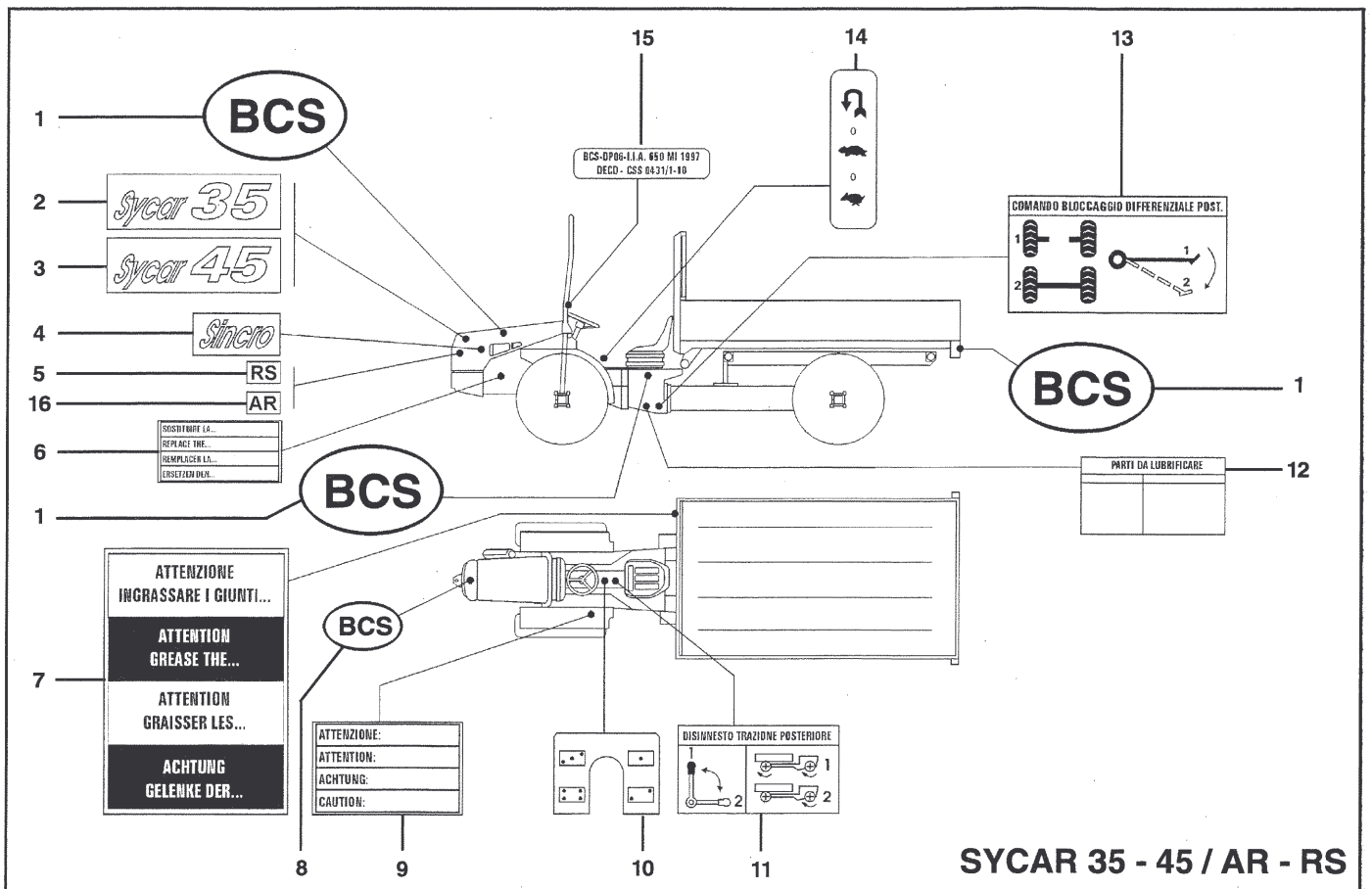
→ Dal N° - di Serie
 From Serial Nr.
 Du Nr. de Série
 Aus der Serien - Nr.
 Desde la Serie Nr.

No. pezzo No. piece No. pièce No. bild No. pieza	No. di codice Part No. No. de ref. Code - Nr. No. de código	No. pezzo No. piece No. pièce No. bild No. pieza	No. di codice Part No. No. de ref. Code - Nr. No. de código	No. pezzo No. piece No. pièce No. bild No. pieza	No. di codice Part No. No. de ref. Code - Nr. No. de código
1	15.0120.121 SX	17	580.70934		
1/1	15.0210.120 DX				
2	580.71419				
3	580.71420				
4	580.71421				
5	15.0120.122 RS				
6	85.4067.050				
7	85.4075.012				
8	85.4201.000/1				
9	15.0120.123				
10	19.0033.967/2				
11	580.71417 AR				
11/1	580.71879 RS				
12	85.4068.060/1 AR				
12/1	85.4068.050 RS				
13	85.4063.010				
14	85.4068.020 RS				
14/1	85.4068.010 AR				
15	580.71416				
16	580.72103				

AGGIORNAMENTO
 UP-DATING
 MODIFICATION
 AENDERUNG
 MODIFICACION

5/98

A12



CARROZZERIA

BODY

CARROSSERIE

KAROSSERIE

CARROCERIA

→ Dal N°- di Serie

From Serial Nr.

Du Nr. de Sèrie

Aus der Serien - Nr.

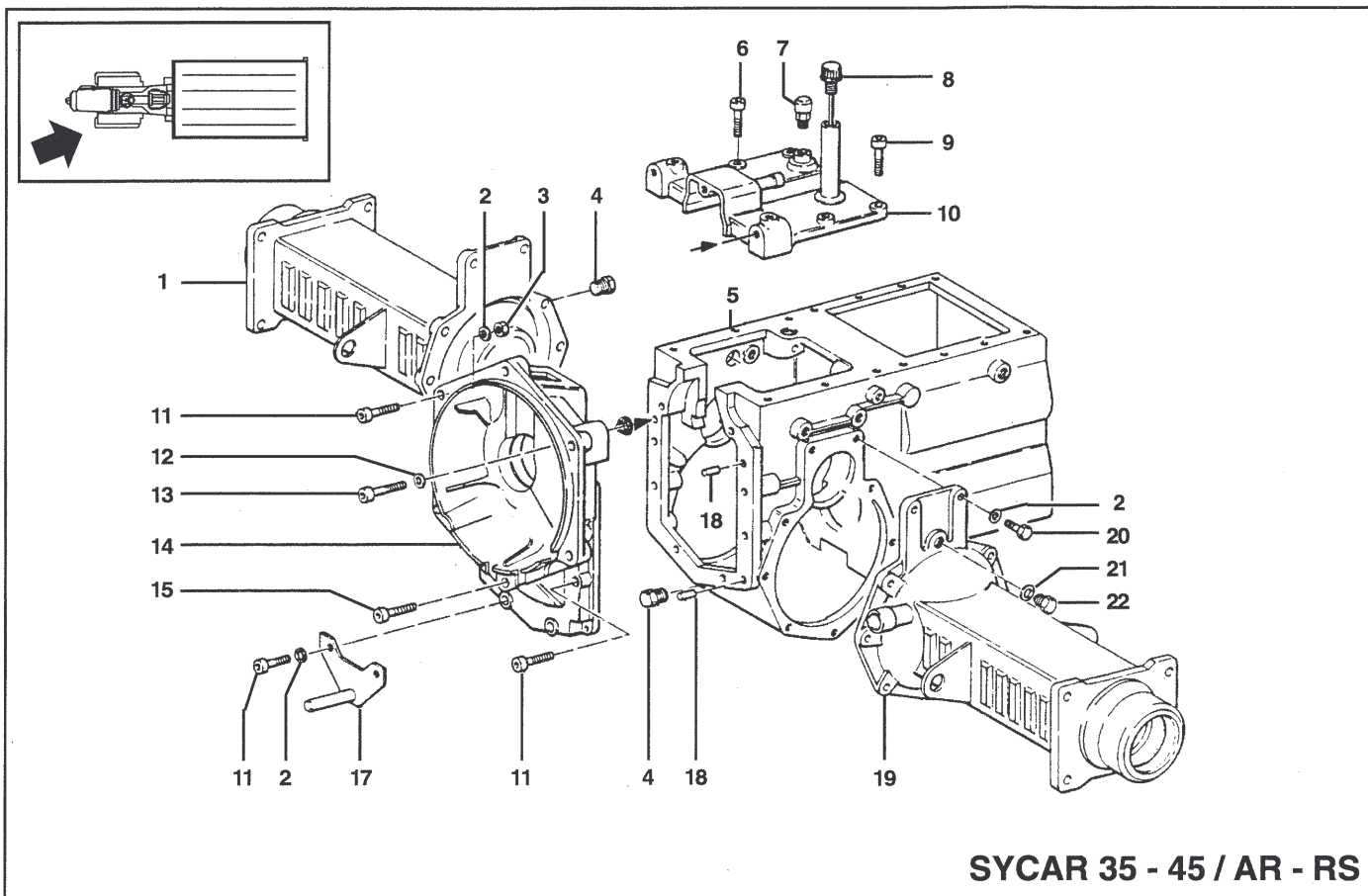
Desde la Serie Nr.

No. pezzo No. pièce No. pièce No. bild No. pieza	No. di codice Part No. No. de ref. Code - Nr. No. de código	No. pezzo No. pièce No. pièce No. bild No. pieza	No. di codice Part No. No. de ref. Code - Nr. No. de código	No. pezzo No. pièce No. pièce No. bild No. pieza	No. di codice Part No. No. de ref. Code - Nr. No. de código
1	580.59211				
2	580.71419				
3	580.71420				
4	580.71421				
5	15.0120.122				
6	85.4067.050				
7	85.4201.000/1				
8	530.48656				
9	19.0033.967/2				
10	580.71417 AR				
10/1	580.71879 RS				
11	85.4068.060/1 AR				
11/1	85.4068.050 RS				
12	85.4063.010				
13	85.4068.020 RS				
13/1	85.4068.010 AR				
14	580.71416				
15	580.72103				
16	580.70934				

AGGIORNAMENTO
UP-DATING
MODIFICATION
AENDERUNG
MODIFICACION

5/98

A13



SYCAR 35 - 45 / AR - RS

SCATOLA CAMBIO E PONTE ANTERIORE
GEARBOX AND FRONT AXLE
BOITE DE VITESSE ET PONT AVANT
GETRIEBE-GEHAEUSE UND ACHSANTRIEBE VORNE
CAJA DE CAMBIOS Y PUENTE DELANTERO

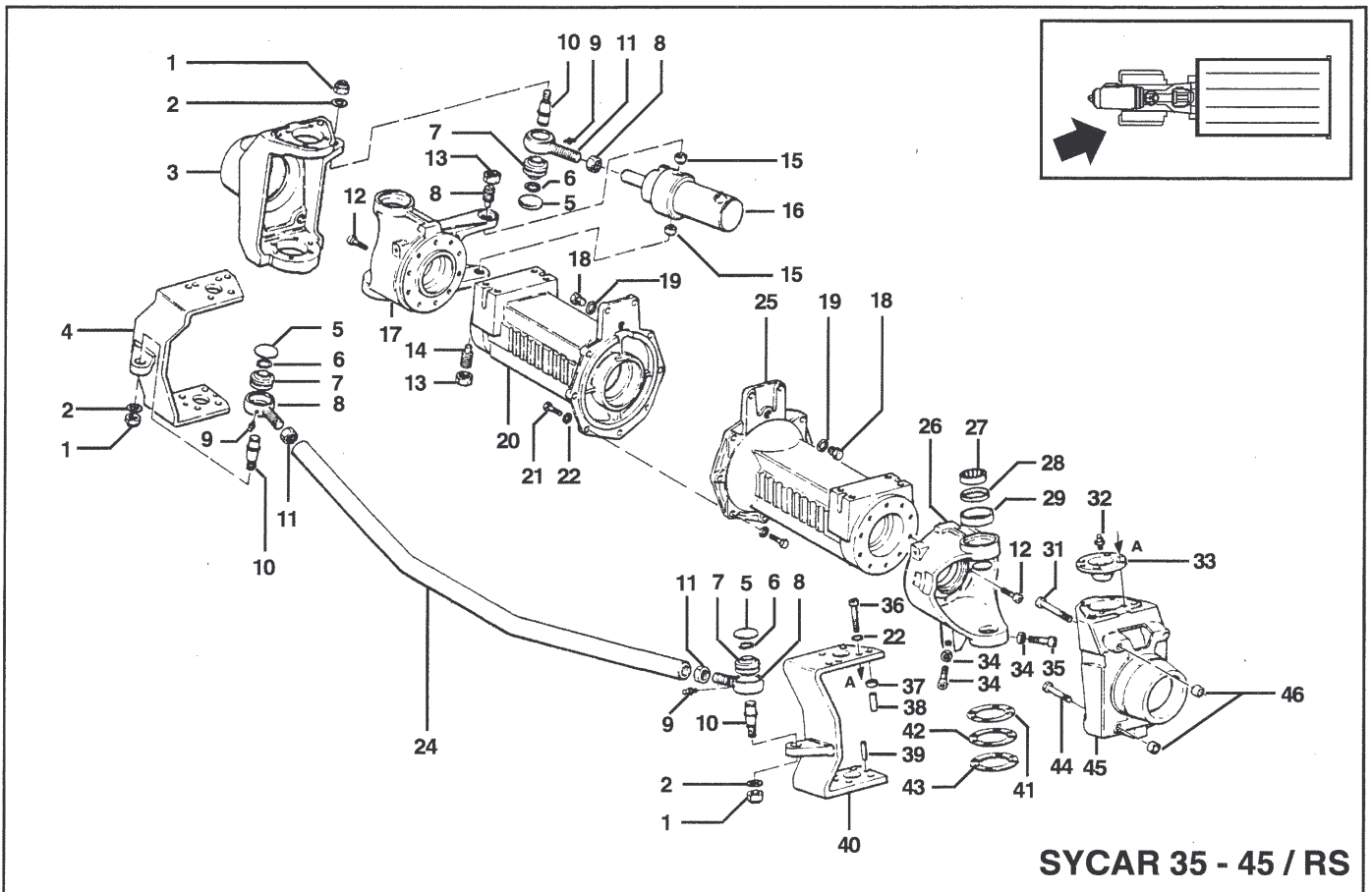
→ Dal N° - di Serie
 From Serial Nr.
 Du Nr. de Sèrie
 Aus der Serien - Nr.
 Desde la Serie Nr.

No. pezzo No. piece No. pièce No. bild No. pieza	No. di codice Part No. No. de ref. Code - Nr. No. de código	No. pezzo No. piece No. pièce No. bild No. pieza	No. di codice Part No. No. de ref. Code - Nr. No. de código	No. pezzo No. piece No. pièce No. bild No. pieza	No. di codice Part No. No. de ref. Code - Nr. No. de código
1	19.0011.036 AR DX	21	84.3948.000		
2	84.3755.000	22	85.2542.000		
3	81.4644.000				
4	85.2628.000				
5	511.71328				
6	86.3566.000				
7	85.2540.030				
8	85.3513.030				
9	86.3521.000				
10	19.0006.033				
11	86.3541.050				
12	82.4023.000				
13	86.2469.000				
14	19.0006.024				
15	86.3347.050				
16	85.1411.000				
17	19.0023.239 RS				
18	85.1411.050				
19	19.0011.033 AR SX				
20	86.3328.000				

AGGIORNAMENTO
 UP-DATING
 MODIFICATION
 AENDERUNG
 MODIFICACION

5/98

B1



SCATOLA CAMBIO E PONTE ANTERIORE
GEARBOX AND FRONT AXLE
BOITE DE VITESSE ET PONT AVANT
GETRIEBE-GEHAEUSE UND ACHSANTRIEBE VORNE
CAJA DE CAMBIOS Y PUENTE DELANTERO

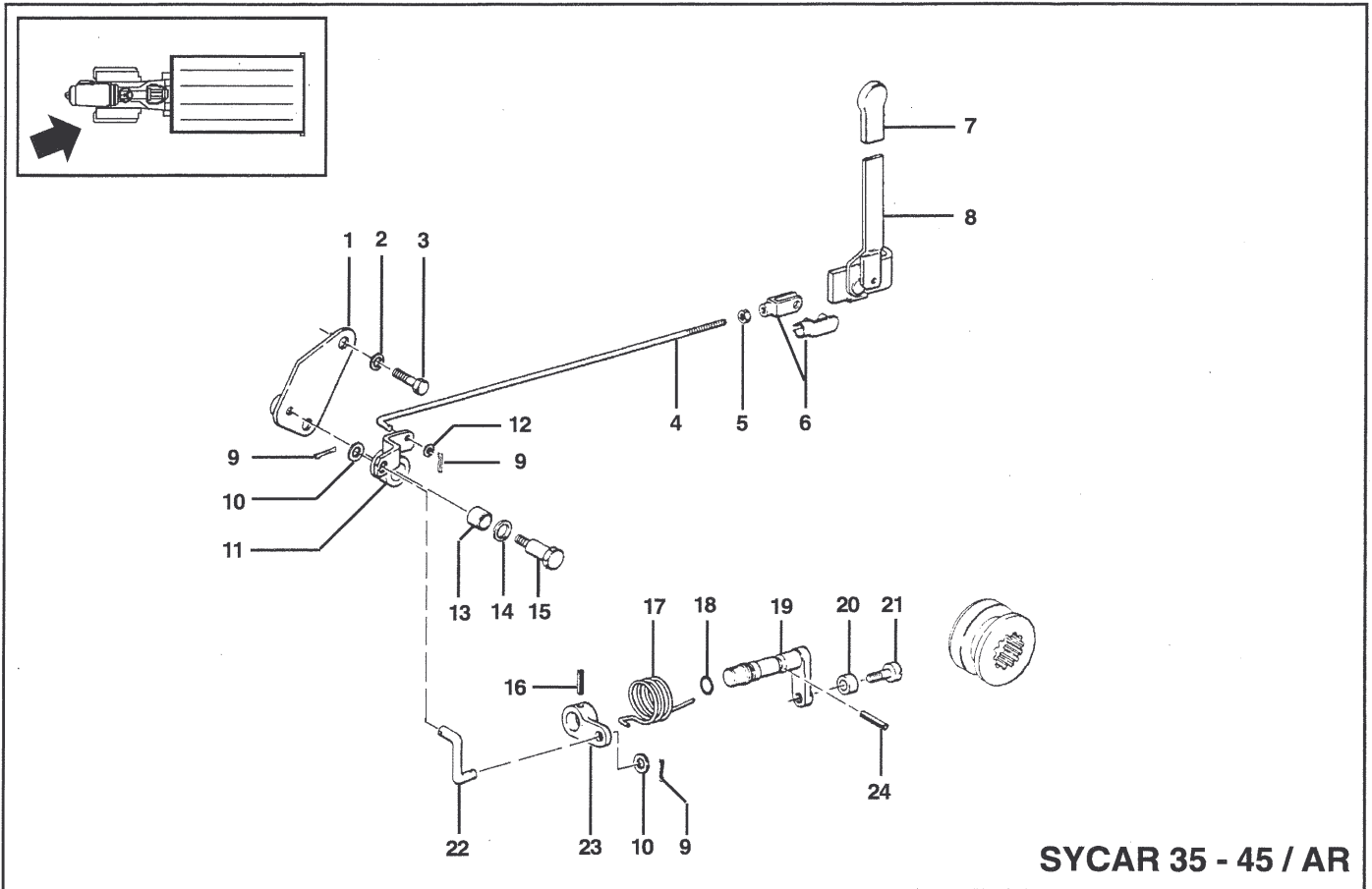
→ Dal N°- di Serie
 From Serial Nr.
 Du Nr. de Sèrie
 Aus der Serien - Nr.
 Desde la Serie Nr.

No. pezzo No. piece No. pièce No. bild No. pieza	No. di codice Part No. No. de ref. Code - Nr. No. de código	No. pezzo No. piece No. pièce No. bild No. pieza	No. di codice Part No. No. de ref. Code - Nr. No. de código	No. pezzo No. piece No. pièce No. bild No. pieza	No. di codice Part No. No. de ref. Code - Nr. No. de código
1	81.4765.000	21	86.3328.000	41	19.0010.135 (mm 0,1)
2	84.3927.050	22	84.3755.000	42	19.0010.136 (mm 0,3)
3	19.0010.132 DX	23	19.0010.903	43	19.0010.137 (mm 0,5)
4	19.0010.127 DX	24	19.0010.126	44	86.3562.000
5	85.2756.000	25	511.71365 SX	45	19.0010.133 SX
6	80.1160.000	26	11.0023.018 SX	46	16.0022.200
7	81.1950.000	27	81.1958.010		
8	11.0030.261	28	11.0023.901		
9	82.6016.000	29	11.0023.204		
10	11.0030.226	30	85.2740.000		
11	81.4809.010	31	311.52109		
12	311.52097	32	82.6038.000		
13	81.4843.050	33	11.0023.107		
14	11.0023.218	34	81.4689.020		
15	81.1943.000	35	311.52122		
16	80.9333.200	36	86.3559.000		
17	11.0023.019 DX	37	19.0010.134		
18	85.2542.000	38	85.1437.020		
19	84.3948.000	39	85.1362.010		
20	511.71364 DX	40	19.0010.128 SX		

AGGIORNAMENTO
 UP-DATING
 MODIFICATION
 AENDERUNG
 MODIFICACION

5/98

B2



SYCAR 35 - 45 / AR

DIFFERENZIALE ANTERIORE
FRONT DIFFERENTIAL
DIFFERENTIEL AVANT
DIFFERENTIAL VORNE
DIFFERENCIAL DELANTERO

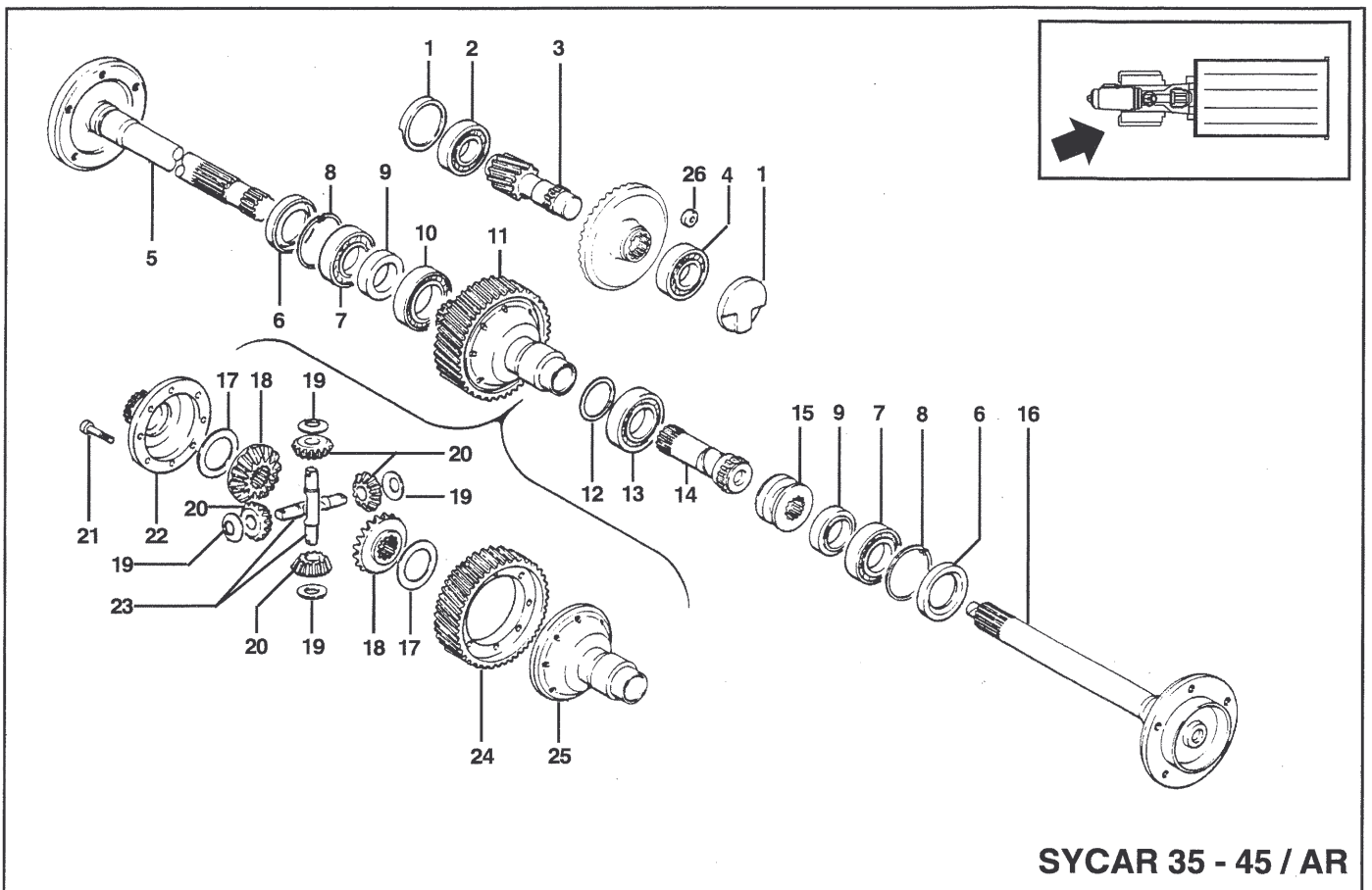
→ **Dal N° - di Serie**
From Serial Nr.
Du Nr. de Série
Aus der Serien - Nr.
Desde la Serie Nr.

No. pezzo <i>No. piece</i> <i>No. pièce</i> <i>No. bild</i> <i>No. pieza</i>	No. di codice <i>Part No.</i> <i>No. de ref.</i> <i>Code - Nr.</i> <i>No. de código</i>	No. pezzo <i>No. piece</i> <i>No. pièce</i> <i>No. bild</i> <i>No. pieza</i>	No. di codice <i>Part No.</i> <i>No. de ref.</i> <i>Code - Nr.</i> <i>No. de código</i>	No. pezzo <i>No. piece</i> <i>No. pièce</i> <i>No. bild</i> <i>No. pieza</i>	No. di codice <i>Part No.</i> <i>No. de ref.</i> <i>Code - Nr.</i> <i>No. de código</i>
1	19.0032.542	21	01.0001.078		
2	84.3755.000	22	19.0032.298		
3	86.3359.000	23	19.0011.107		
4	19.0032.551	24	85.1318.000		
5	81.4546.000				
6	86.0030.000				
7	82.8468.050				
8	19.0032.306				
9	81.0510.000				
10	314.11084				
11	19.0032.541				
12	314.11064				
13	80.4051.000				
14	84.3948.000				
15	19.0006.217				
16	85.1204.000				
17	19.0023.903				
18	381.11238				
19	19.0011.114				
20	01.0001.079				

AGGIORNAMENTO
UP-DATING
MODIFICATION
AENDERUNG
MODIFICACION

5/98

B3



SYCAR 35 - 45 / AR

DIFFERENZIALE ANTERIORE
FRONT DIFFERENTIAL
DIFFERENTIEL AVANT
DIFFERENTIAL VORNE
DIFFERENCIAL DELANTERO

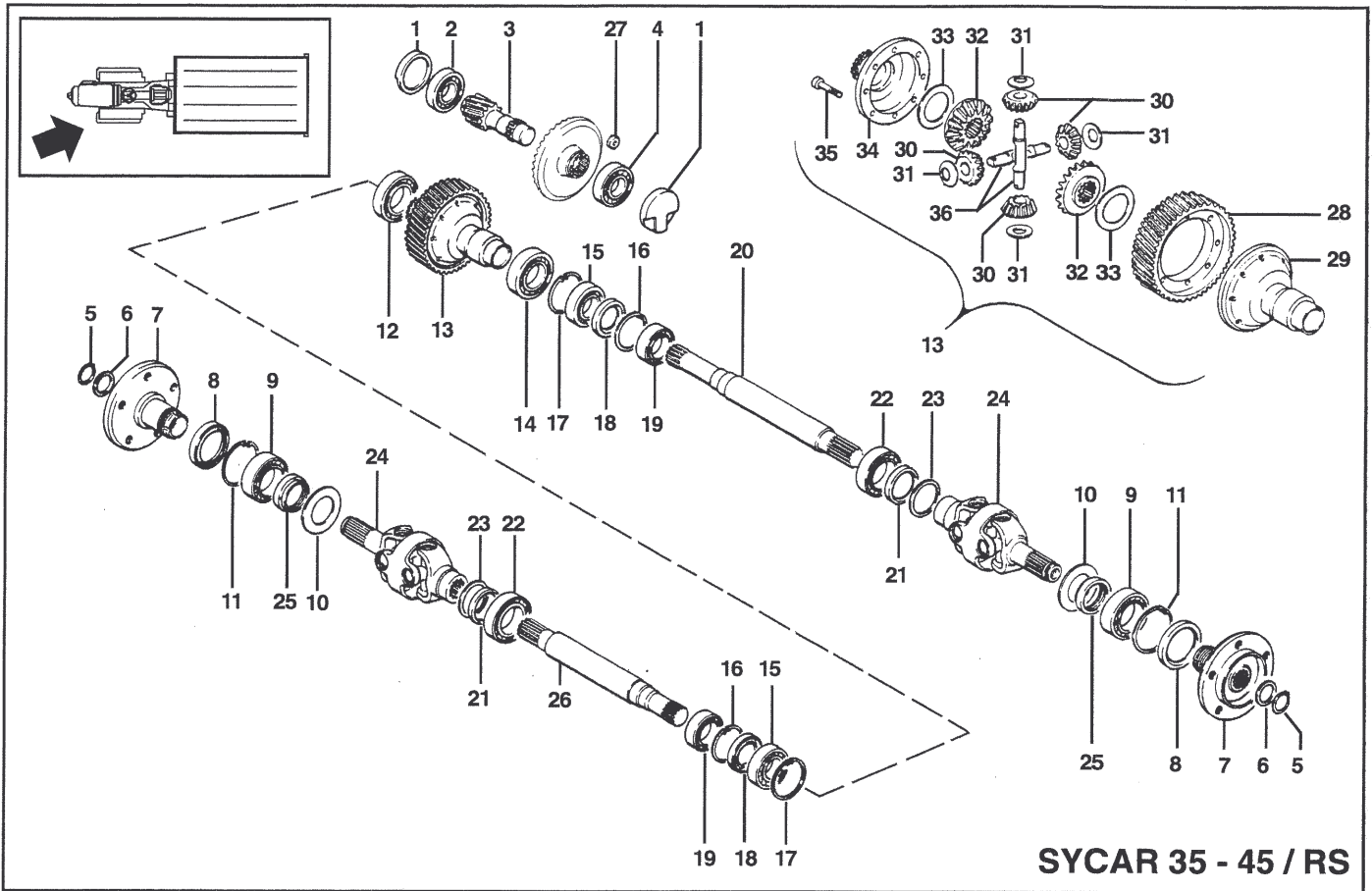
→ **Dal N° - di Serie**
From Serial Nr.
Du Nr. de Sèrie
Aus der Serien - Nr.
Desde la Serie Nr.

No. pezzo No. piece No. pièce No. bild No. pieza	No. di codice Part No. No. de ref. Code - Nr. No. de código	No. pezzo No. piece No. pièce No. bild No. pieza	No. di codice Part No. No. de ref. Code - Nr. No. de código	No. pezzo No. piece No. pièce No. bild No. pieza	No. di codice Part No. No. de ref. Code - Nr. No. de código
1	19.0011.115	20	16.0010.105		
2	81.2870.000	21	86.3412.070		
3	19.0011.116	22	19.0111.104		
4	81.2869.050	23	19.0011.111		
5	19.0111.100 DX	24	19.0011.117		
6	80.2239.060	25	19.0010.017		
7	81.2939.000	26	19.0011.234		
8	80.1430.000				
9	16.0010.203				
10	81.2973.000				
11	19.0011.214				
12	85.0113.000 (0,2 mm)				
12/1	85.0113.020 (0.3 mm)				
13	81.2958.000				
14	19.0023.125				
15	19.0111.102				
16	19.0111.101 SX				
17	16.0010.204				
18	16.0010.104				
19	16.0010.205				

AGGIORNAMENTO
 UP-DATING
 MODIFICATION
 AENDERUNG
 MODIFICACION

5/98

B4



SYCAR 35 - 45 / RS

DIFFERENZIALE ANTERIORE
FRONT DIFFERENTIAL
DIFFERENTIEL AVANT
DIFFERENTIAL VORNE
DIFFERENCIAL DELANTERO

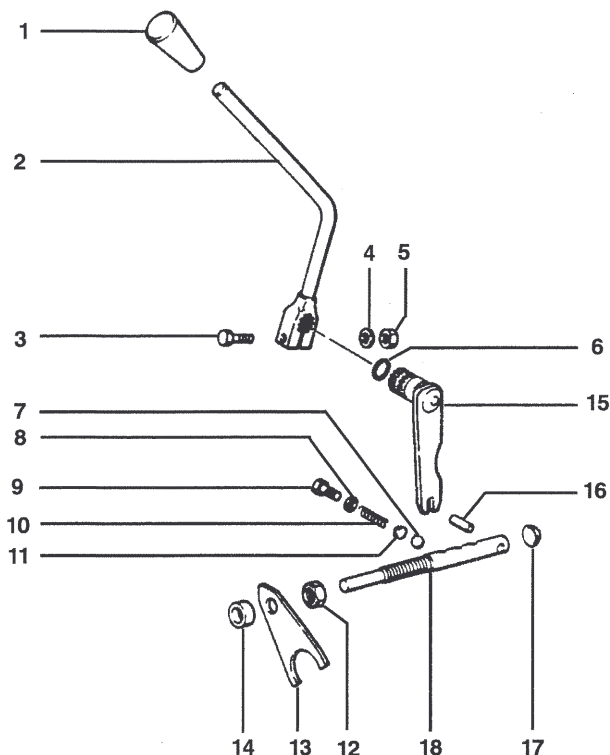
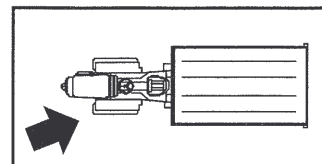
→ **Dal N° - di Serie**
From Serial Nr.
Du Nr. de Sèrie
Aus der Serien - Nr.
Desde la Serie Nr.

No. pezzo <i>No. piece</i> <i>No. pièce</i> <i>No. bild</i> <i>No. pieza</i>	No. di codice <i>Part No.</i> <i>No. de ref.</i> <i>Code - Nr.</i> <i>No. de código</i>	No. pezzo <i>No. piece</i> <i>No. pièce</i> <i>No. bild</i> <i>No. pieza</i>	No. di codice <i>Part No.</i> <i>No. de ref.</i> <i>Code - Nr.</i> <i>No. de código</i>	No. pezzo <i>No. piece</i> <i>No. pièce</i> <i>No. bild</i> <i>No. pieza</i>	No. di codice <i>Part No.</i> <i>No. de ref.</i> <i>Code - Nr.</i> <i>No. de código</i>
1	19.0011.115	21	80.2247.000		
2	81.2870.000	22	81.2973.000		
3	19.0011.116	23	16.0023.211		
4	81.2869.050	24	16.0023.212		
5	351.21035	25	11.0023.103		
6	11.0023.206	26	19.0010.124	DX	
7	11.0023.100	27	19.0011.234		
8	80.2276.000	28	19.0011.117		
9	81.2973.000	29	19.0010.017		
10	11.0023.203	30	16.0010.105		
11	80.1433.000	31	16.0010.205		
12	81.2973.000	32	16.0010.104		
13	592.71370	33	16.0010.204		
14	81.2958.000	34	19.0111.104		
15	81.2898.000	35	86.3412.070		
16	351.11072	36	19.0111.111		
17	351.11080				
18	80.2205.060				
19	81.2918.000				
20	19.0010.125	SX			

AGGIORNAMENTO
UP-DATING
MODIFICATION
AENDERUNG
MODIFICACION

5/98

B5



SYCAR 35 - 45 / AR - RS

PRESA DI POTENZA (COMANDO)

POWER TAKE OFF (CONTROL)

PRISE DE FORCE (COMMANDE)

NEBEN-ANTRIEB (SCHALTUNG)

TOMA DE FUERZA (MANDO)

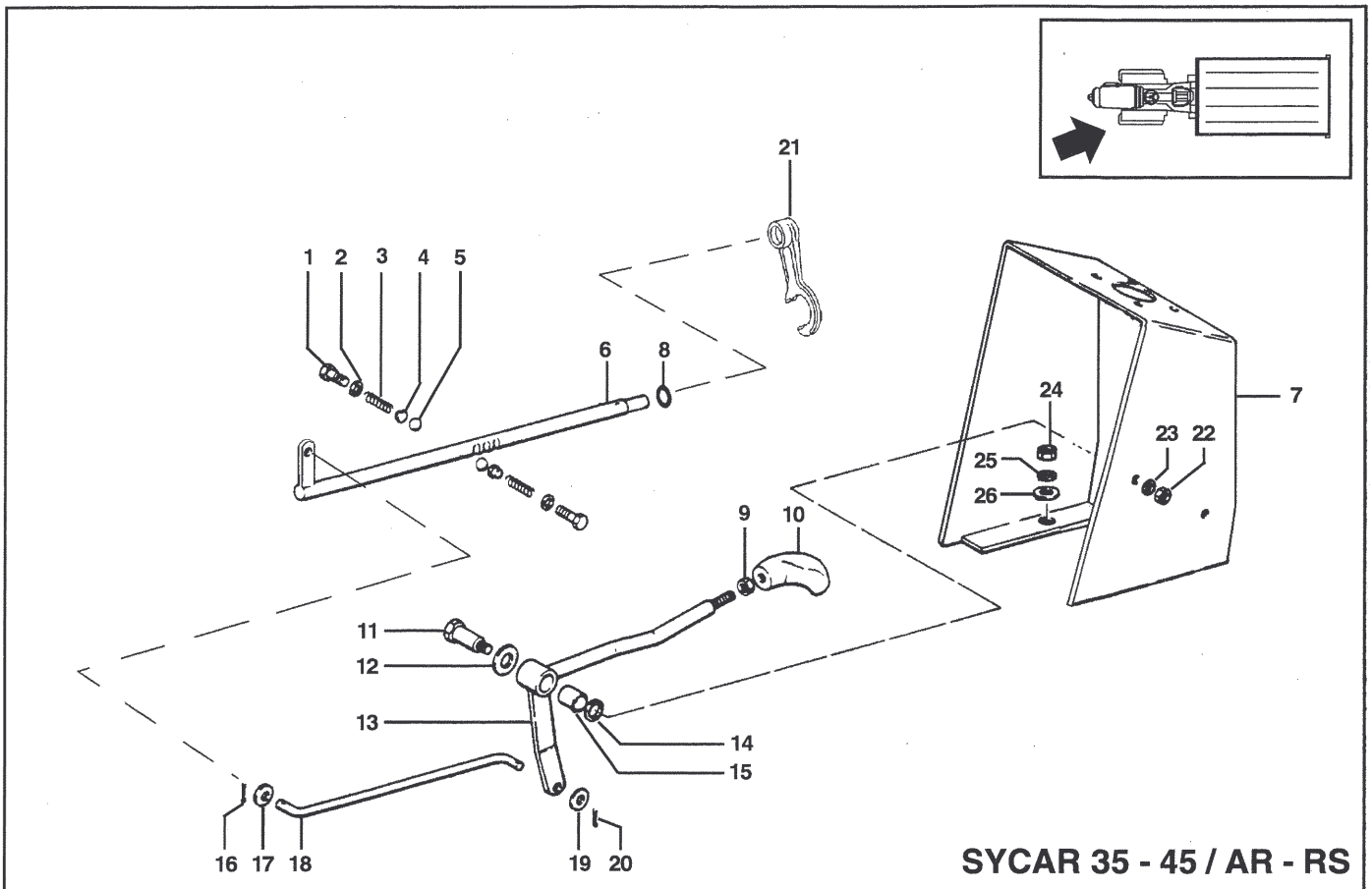
→ Dal N°- di Serie
From Serial Nr.
Du Nr. de Sèrie
Aus der Serien - Nr.
Desde la Serie Nr.

No. pezzo No. pièce No. pièce No. bild No. pieza	No. di codice Part No. No. de ref. Code - Nr. No. de código	No. pezzo No. pièce No. pièce No. bild No. pieza	No. di codice Part No. No. de ref. Code - Nr. No. de código	No. pezzo No. pièce No. pièce No. bild No. pieza	No. di codice Part No. No. de ref. Code - Nr. No. de código
1	83.7535.000				
2	19.0012.386				
3	86.2847.000				
4	84.3443.060				
5	81.4575.000				
6	80.3217.040				
7	84.7432.000				
8	84.3754.080				
9	86.3108.050				
10	83.1016.000				
11	47.1560.048				
12	01.0001.319				
13	19.0005.234				
14	19.0005.253				
15	590.71840				
16	85.1333.000				
17	85.2613.000				
18	19.0005.252				

AGGIORNAMENTO
UP-DATING
MODIFICATION
AENDERUNG
MODIFICACION

5/98

C1



SYCAR 35 - 45 / AR - RS

GAMME E R.M. (COMANDI)
 RANGES AND REVERSE (CONTROL)
 GAMMES ET INVERSEUR (COMMANDE)
 GRUPPEN UND WENDEGTRIEBE (SCHALTUNG)
 GAMAS Y INVERSOR (MANDO)

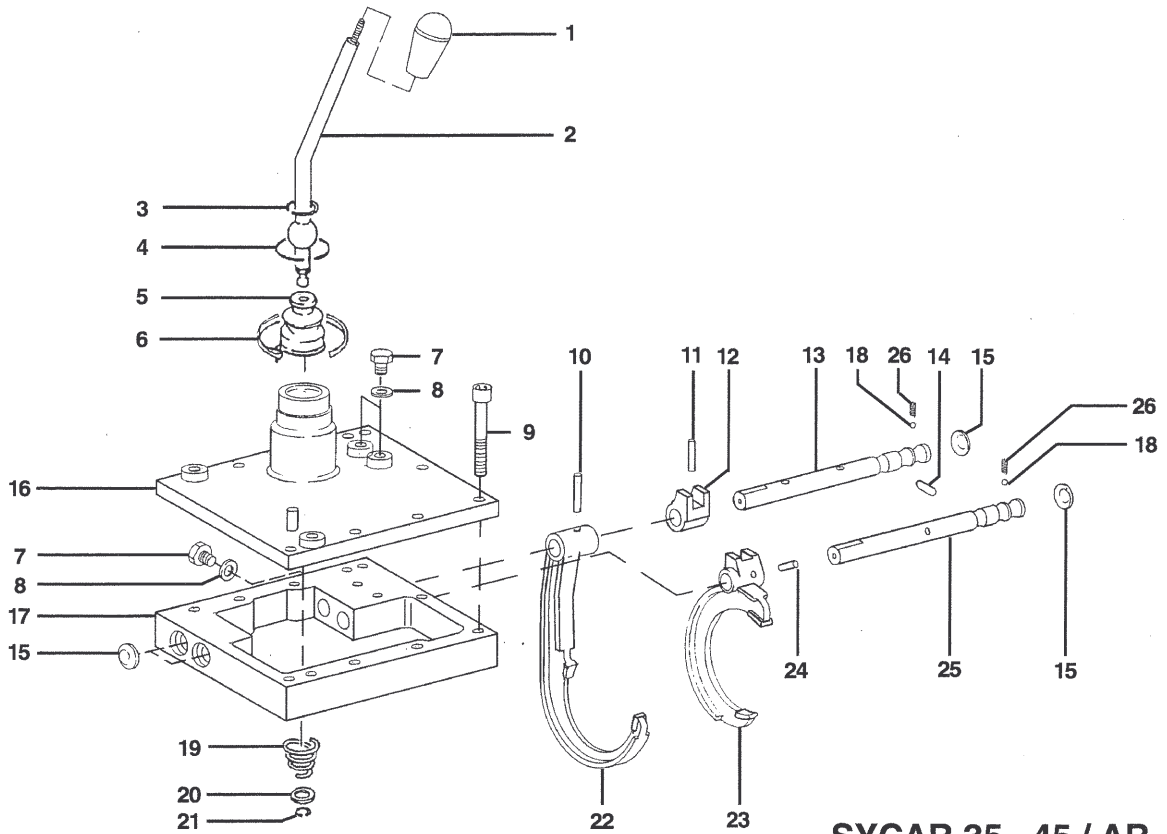
→ Dal N° - di Serie
 From Serial Nr.
 Du Nr. de Sèrie
 Aus der Serien - Nr.
 Desde la Serie Nr.

No. pezzo No. piece No. pièce No. bild No. pieza	No. di codice Part No. No. de ref. Code - Nr. No. de código	No. pezzo No. piece No. pièce No. bild No. pieza	No. di codice Part No. No. de ref. Code - Nr. No. de código	No. pezzo No. piece No. pièce No. bild No. pieza	No. di codice Part No. No. de ref. Code - Nr. No. de código
1	86.3108.050	21	512.71289		
2	84.3754.080	22	81.4644.000		
3	83.1020.000	23	84.3755.000		
4	47.1560.048	24	81.4760.050		
5	84.7432.000	25	84.3843.060		
6	590.71280	26	314.11130		
7	590.71389				
8	381.11588				
9	81.4624.000				
10	83.7533.060				
11	19.0006.217				
12	314.11150				
13	19.0032.241				
14	84.3927.050				
15	80.4051.000				
16	81.0510.000				
17	314.11105				
18	19.0032.292				
19	314.11105				
20	81.0510.000				

AGGIORNAMENTO
 UP-DATING
 MODIFICATION
 AENDERUNG
 MODIFICACION

5/98

C2



SYCAR 35 - 45 / AR - RS

CAMBIO
GEARBOX
BOITE DE VITESSE
GETRIEBE
CAMBIO

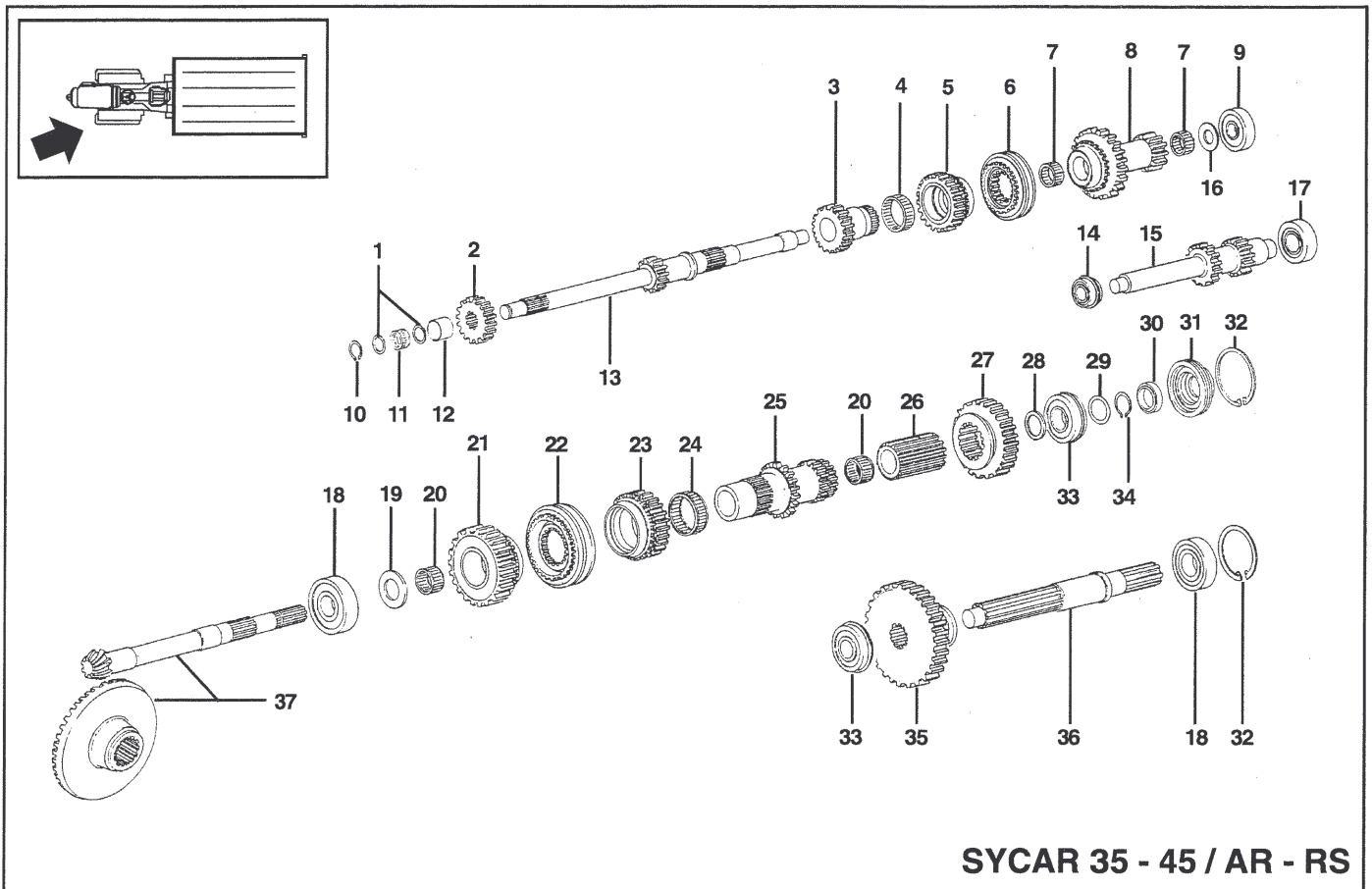
→ **Dal N° - di Serie**
From Serial Nr.
Du Nr. de Sèrie
Aus der Serien - Nr.
Desde la Serie Nr.

No. pezzo No. piece No. pièce No. bild No. pieza	No. di codice Part No. No. de ref. Code - Nr. No. de codigo	No. pezzo No. piece No. pièce No. bild No. pieza	No. di codice Part No. No. de ref. Code - Nr. No. de codigo	No. pezzo No. piece No. pièce No. bild No. pieza	No. di codice Part No. No. de ref. Code - Nr. No. de codigo
1	581.70055	21	580.70168		
2	523.71351	22	512.71287		
3	580.70169	23	512.71228		
4	81.7640.003	24	85.1267.050		
5	551.70053	25	563.71283		
6	581.70054	26	580.70741		
7	563.70186				
8	84.3771.000				
9	86.3521.000				
10	85.1280.000				
11	85.1280.000				
12	523.71286				
13	563.71282				
14	565.70125				
15	85.2613.000				
16	511.71302				
17	511.71290				
18	84.7434.000				
19	580.70164				
20	563.70172				

AGGIORNAMENTO
UP-DATING
MODIFICATION
AENDERUNG
MODIFICACION

5/98

C3



SYCAR 35 - 45 / AR - RS

CAMBIO
GEARBOX
BOITE DE VITESSE
GETRIEBE
CAMBIO

→ **Dal N°- di Serie**
From Serial Nr.
Du Nr. de Sèrie
Aus der Serien - Nr.
Desde la Serie Nr.

No. pezzo No. piece No. pièce No. bild No. pieza	No. di codice Part No. No. de ref. Code - Nr. No. de código	No. pezzo No. piece No. pièce No. bild No. pieza	No. di codice Part No. No. de ref. Code - Nr. No. de código	No. pezzo No. piece No. pièce No. bild No. pieza	No. di codice Part No. No. de ref. Code - Nr. No. de código
1	560.71505	21	524.71270		
2	19.0005.141	22	581.71272		
3	19.0005.143	23	524.71271		
4	81.2918.050	24	81.2951.200		
5	19.0005.144	25	524.71267		
6	581.71252	26	564.72580 (1)		
7	81.2662.000	27	524.72577 (1)		
8	19.0005.145	28	564.71256		
9	81.2646.000	29	563.71259		
10	351.21020	30	80.2095.005		
11	81.2613.000	31	563.71277		
12	80.4051.000	32	351.11072		
13	19.0005.142	33	371.11254		
14	81.2584.000	34	351.21025		
15	524.71275	35	524.71278		
16	540.71253	36	19.0005.225		
17	371.11255	37	524.71255		
18	371.11303				
19	564.71269				
20	81.2736.010				

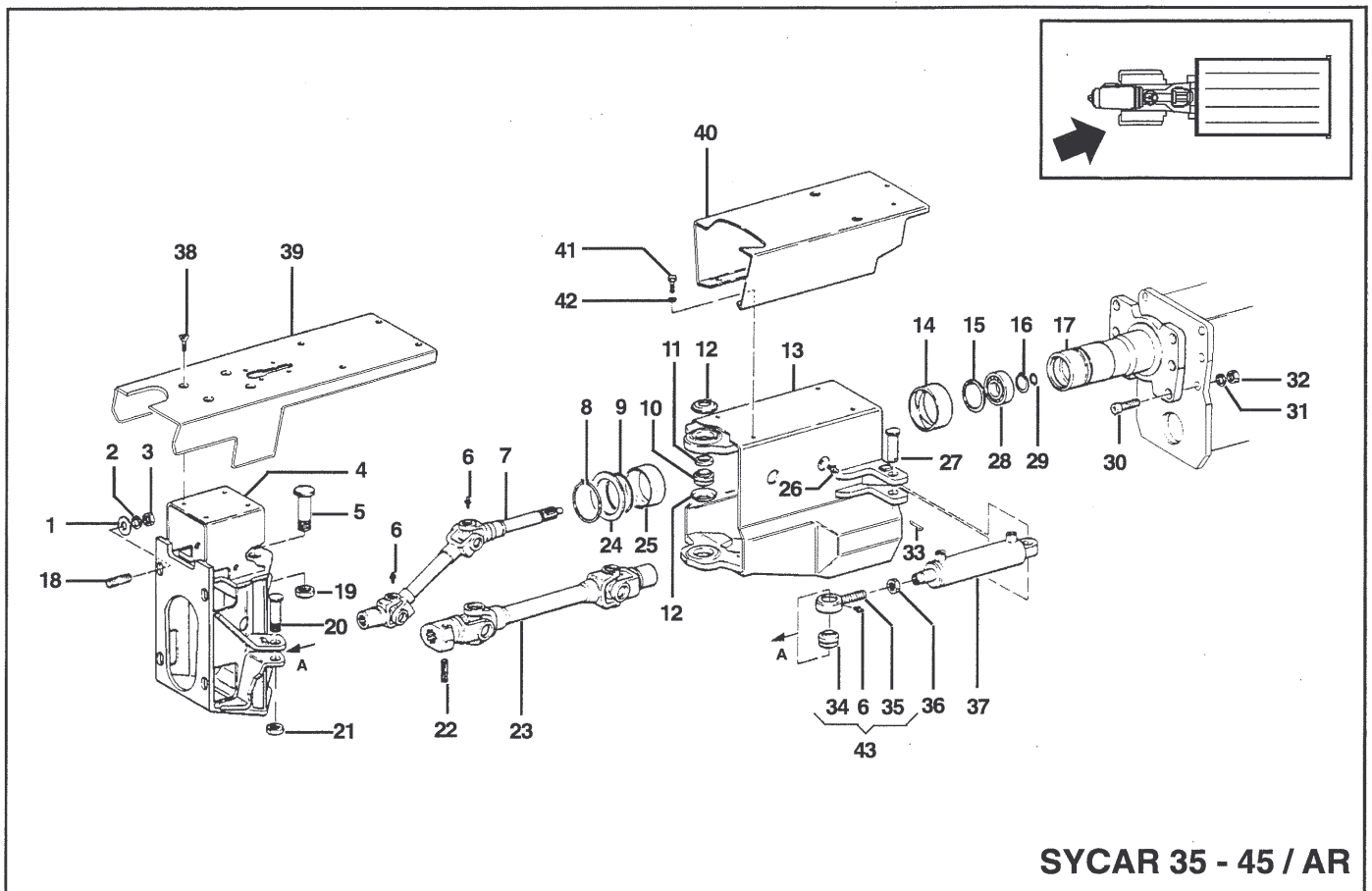
N.B.
 PER MACCHINE CON N° MATRICOLA
 INFERIORE AL 298963 L'EVENTUALE
 SOSTITUZIONE DEL PARTICOLARE
 26 COMPORTA LA SOSTITUZIONE
 ANCHE DEL PARTICOLARE 27

83/98 (1) → 298963

AGGIORNAMENTO
 UP-DATING
 MODIFICATION
 AENDERUNG
 MODIFICACION

5/98

C4



SYCAR 35 - 45 / AR

SCATOLA CENTRALE
INTERMEDIATE HOUSING
CARTER MEDIAN
MITTLERGEHAEUSE
CAJA INTERMEDIA

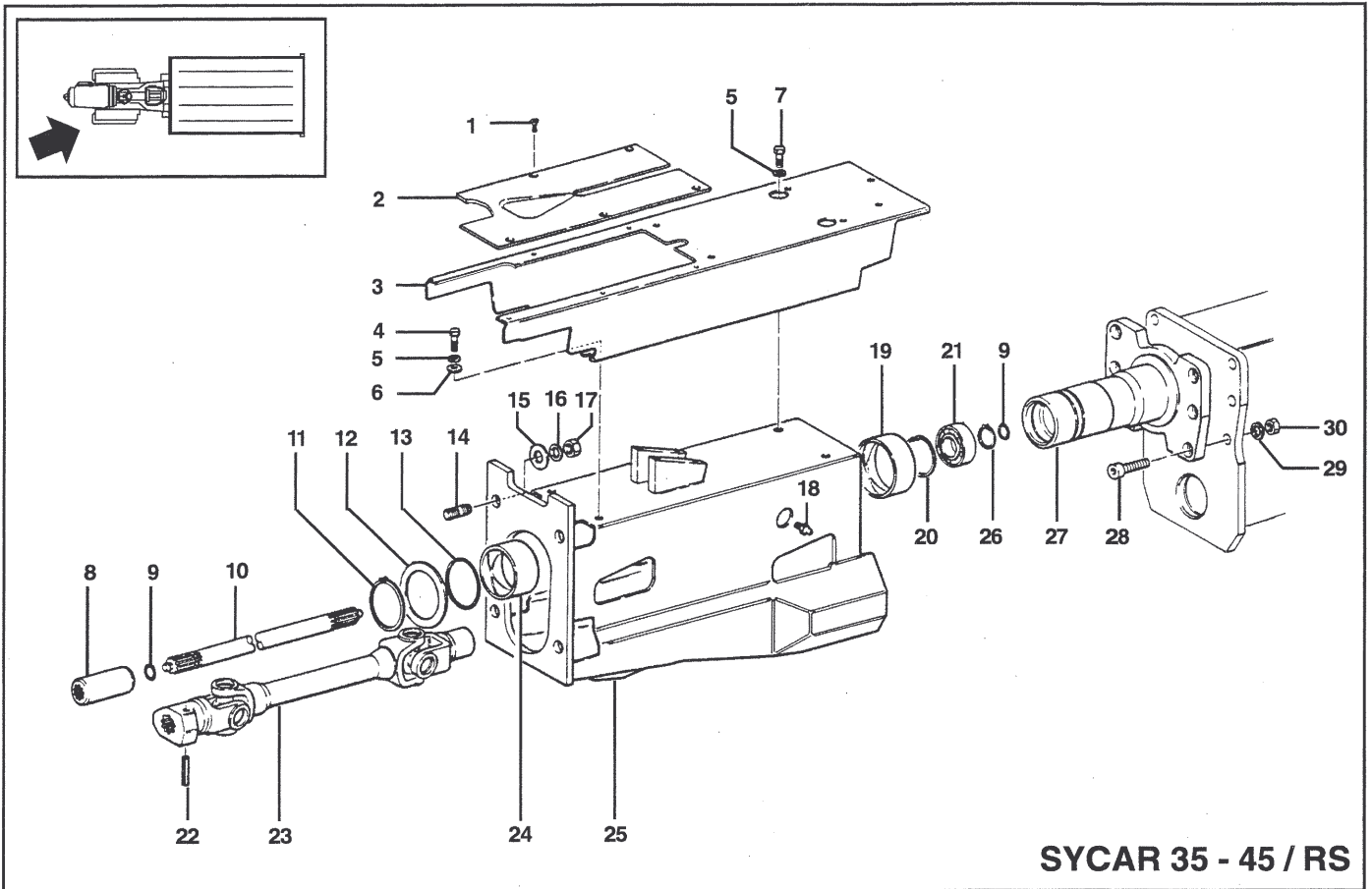
→ **Dal N° - di Serie**
From Serial Nr.
Du Nr. de Sèrie
Aus der Serien - Nr.
Desde la Serie Nr.

No. pezzo No. piece No. pièce No. bild No. pieza	No. di codice Part No. No. de ref. Code - Nr. No. de código	No. pezzo No. piece No. pièce No. bild No. pieza	No. di codice Part No. No. de ref. Code - Nr. No. de código	No. pezzo No. piece No. pièce No. bild No. pieza	No. di codice Part No. No. de ref. Code - Nr. No. de código
1	84.4084.000	19	81.4408.000	39	590.71423
2	84.4030.000	20	19.0030.276	40	19.0032.538
3	81.4787.050	21	81.4843.050	41	311.12219
4	19.0012.560	22	85.1437.050	42	84.3755.000
5	19.0012.485	23	581.71353	43	592.71354
6	82.6016.000	24	19.0012.232		
7	19.0012.519	25	19.0012.226		
8	80.1425.050	26	82.6038.000		
9	80.3339.050	27	83.5775.010		
10	81.1957.000	28	371.12302		
11	19.0012.389 (mm 5,5)	29	381.12024		
11/1	19.0012.388 (mm 6)	30	86.4290.010		
11/2	19.0012.233 (mm 6,5)	31	84.3921.030		
12	19.0012.234	32	81.4756.000		
13	19.0012.563	33	81.0625.010		
14	19.0012.312	34	81.1950.000		
15	351.11062	35	523.71369		
16	351.21030	36	81.4809.010		
17	19.0012.017	37	592.71618		
18	83.8747.000	38	311.33600		

AGGIORNAMENTO
UP-DATING
MODIFICATION
AENDERUNG
MODIFICACION

5/98

C5



SYCAR 35 - 45 / RS

SCATOLA CENTRALE
 INTERMEDIATE HOUSING
 CARTER MEDIAN
 MITTLERGEHAEUSE
 CAJA INTERMEDIA

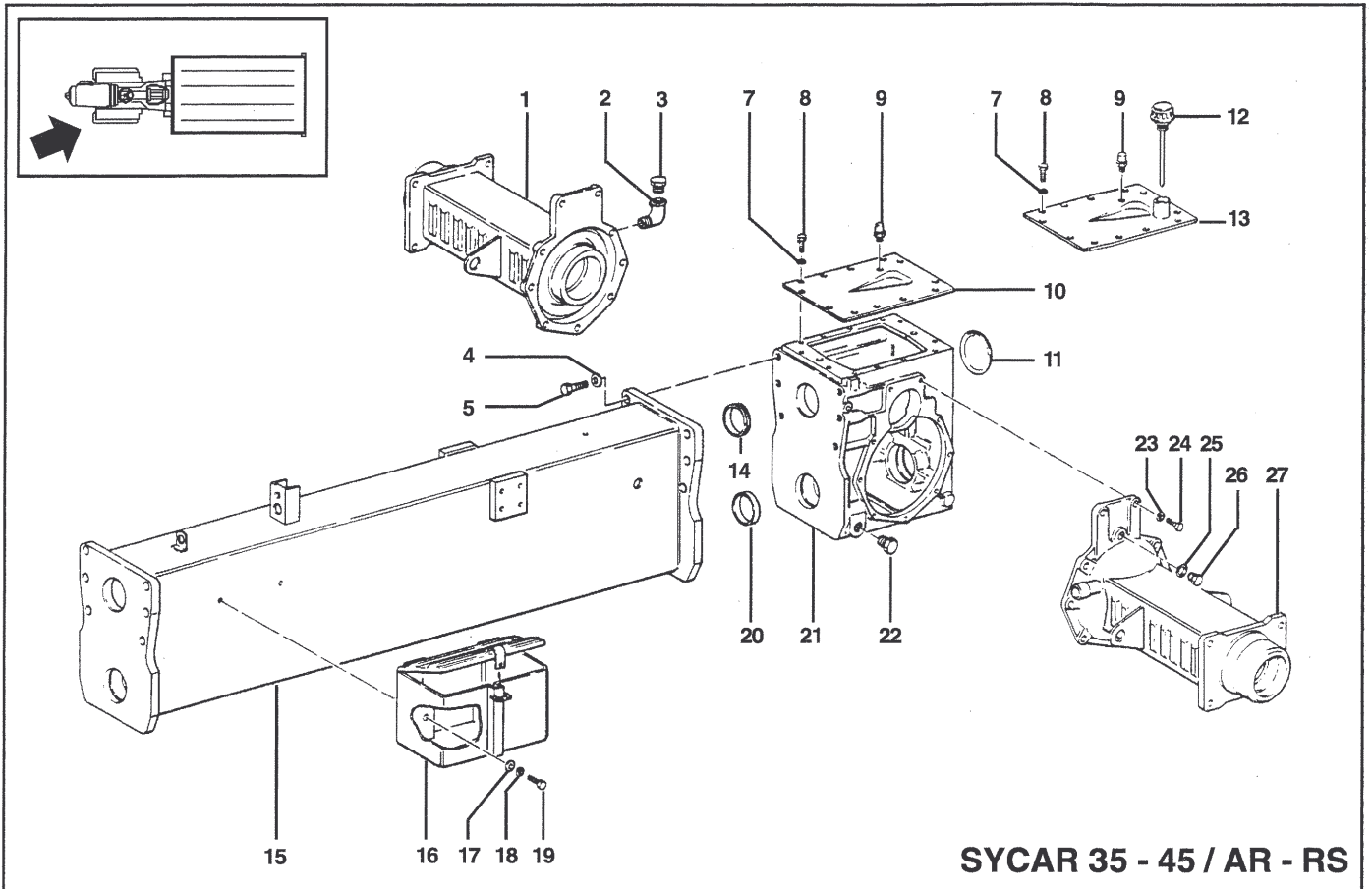
→ Dal N°- di Serie
 From Serial Nr.
 Du Nr. de Sèrie
 Aus der Serien - Nr.
 Desde la Serie Nr.

No. pezzo No. piece No. pièce No. bild No. pieza	No. di codice Part No. No. de ref. Code - Nr. No. de código	No. pezzo No. piece No. pièce No. bild No. pieza	No. di codice Part No. No. de ref. Code - Nr. No. de código	No. pezzo No. piece No. pièce No. bild No. pieza	No. di codice Part No. No. de ref. Code - Nr. No. de código
1	311.41050	21	371.12302		
2	520.71635	22	85.1437.050		
3	590.71634	23	581.71353		
4	311.12219	24	19.0012.226		
5	84.3755.000	25	19.0012.551		
6	314.11105	26	351.21030		
7	311.12219	27	19.0012.017		
8	19.0012.414	28	86.4290.019		
9	381.12024	29	84.3921.030		
10	19.0012.329	30	81.4756.000		
11	80.1425.050				
12	19.0012.232				
13	80.3339.050				
14	83.8747.000				
15	84.4084.000				
16	84.4030.000				
17	81.4787.050				
18	82.6038.000				
19	19.0012.312				
20	351.11062				

AGGIORNAMENTO
 UP-DATING
 MODIFICATION
 AENDERUNG
 MODIFICACION

5/98

C6



TUNNEL E PONTE POSTERIORE
TUNNEL AND REAR AXLE
TUNNEL ET PONT ARRIERE
TUNNEL UND HINTERACHSE
TUNNEL Y PUENTE POSTERIOR

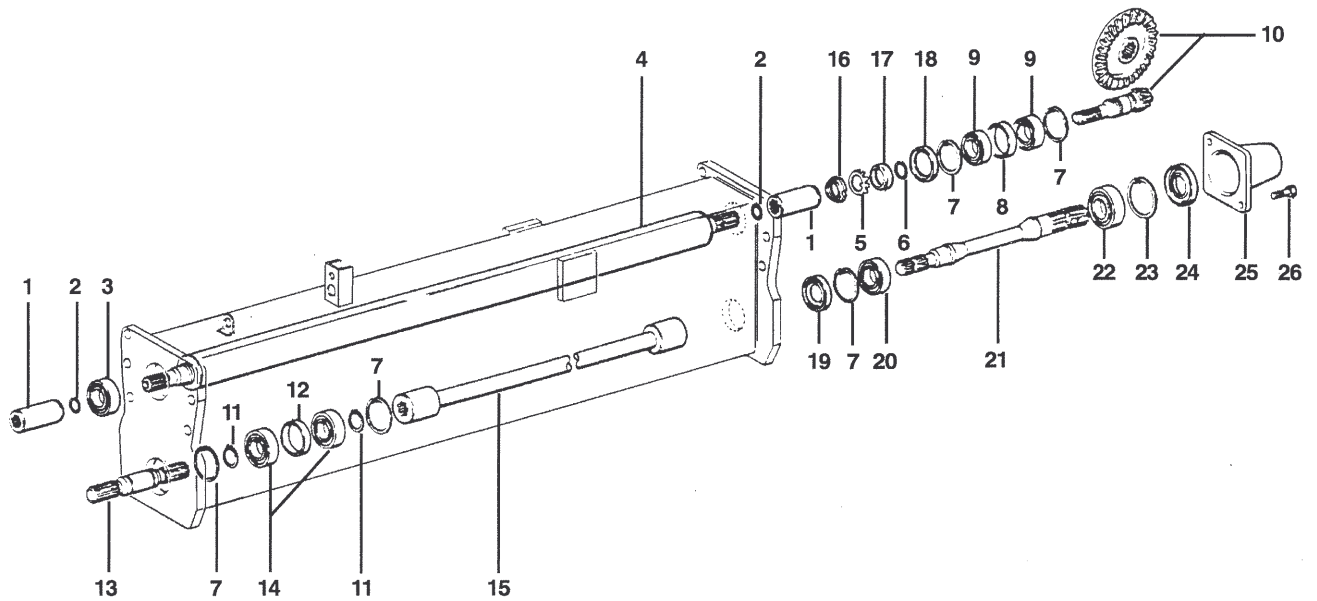
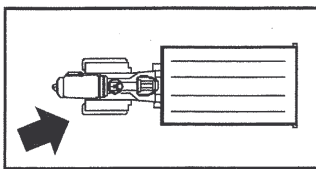
→ **Dal N°- di Serie**
From Serial Nr.
Du Nr. de Série
Aus der Serien - Nr.
Desde la Serie Nr.

No. pezzo <i>No. pièce</i> <i>No. pièce</i> <i>No. bild</i> <i>No. pieza</i>	No. di codice <i>Part No.</i> <i>No. de ref.</i> <i>Code - Nr.</i> <i>No. de código</i>	No. pezzo <i>No. pièce</i> <i>No. pièce</i> <i>No. bild</i> <i>No. pieza</i>	No. di codice <i>Part No.</i> <i>No. de ref.</i> <i>Code - Nr.</i> <i>No. de código</i>	No. pezzo <i>No. pièce</i> <i>No. pièce</i> <i>No. bild</i> <i>No. pieza</i>	No. di codice <i>Part No.</i> <i>No. de ref.</i> <i>Code - Nr.</i> <i>No. de código</i>
1	19.0011.029 RS DX	20	19.0012.558		
1/1	19.0011.035 AR DX	21	19.0108.011		
2	84.0544.000 AR	22	85.2628.000		
3	85.2628.000 AR	23	84.3755.000		
4	84.3921.030	24	86.3328.000		
5	86.4290.010	25	84.3948.000		
6	19.0010.903	26	85.2542.000		
7	84.3755.000	27	19.0011.024 SX		
8	311.12210				
9	85.2540.030				
10	19.0008.204 AR				
11	85.2798.000				
12	85.2629.010 RS				
13	19.0008.253 RS				
14	19.0012.549				
15	19.0012.553				
16	19.0032.550				
17	314.11084				
18	84.3643.060				
19	311.12149				

AGGIORNAMENTO
UP-DATING
MODIFICATION
AENDERUNG
MODIFICACION

5/98

C7



SYCAR 35 - 45 / AR - RS

TUNNEL E PONTE POSTERIORE
 TUNNEL AND REAR AXLE
 TUNNEL ET PONT ARRIERE
 TUNNEL UND HINTERACHSE
 TUNNEL Y PUENTE POSTERIOR

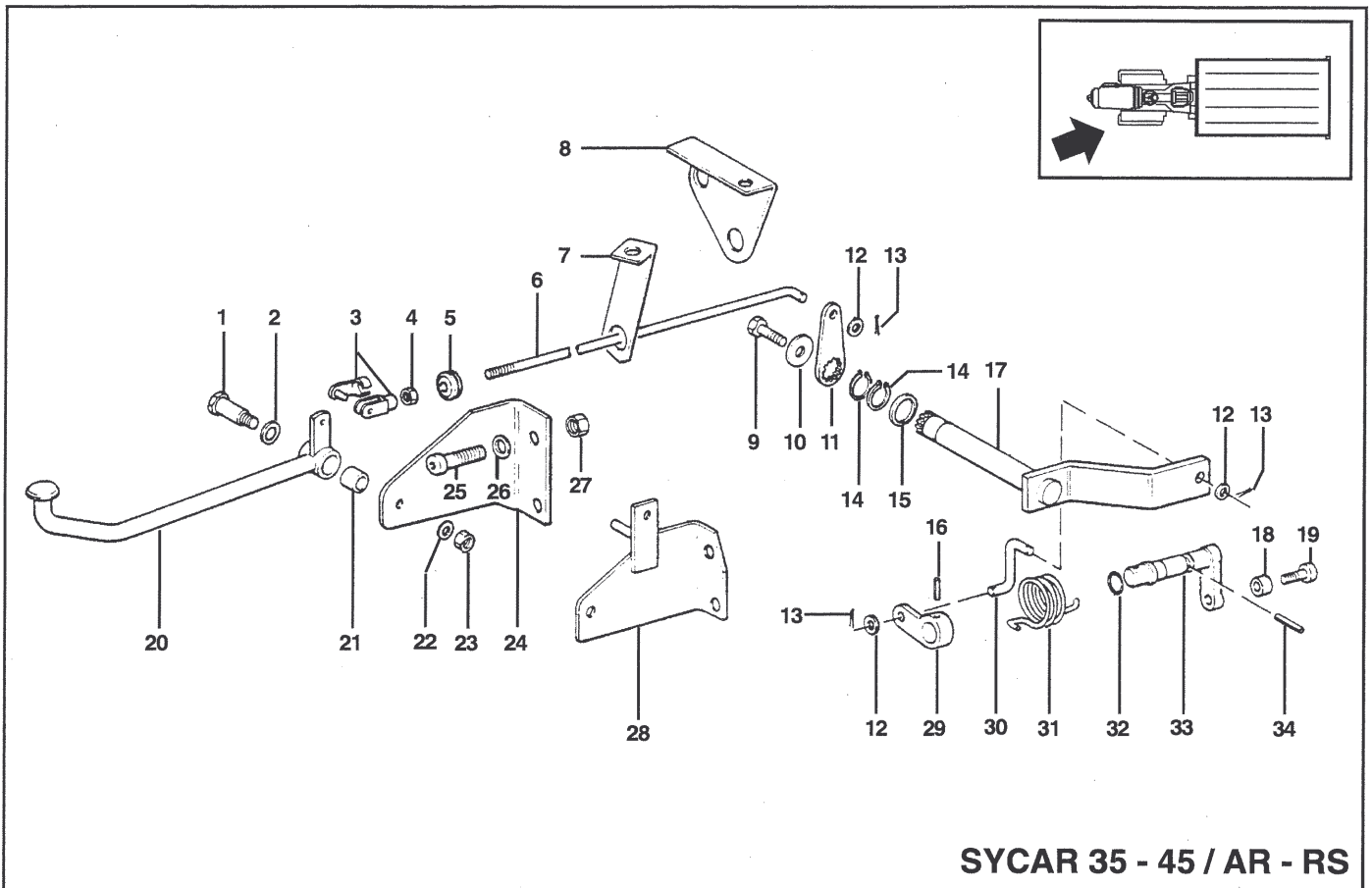
→ Dal N°- di Serie
 From Serial Nr.
 Du Nr. de Sèrie
 Aus der Serien - Nr.
 Desde la Serie Nr.

No. pezzo No. pièce No. pièce No. bild No. pieza	No. di codice Part No. No. de ref. Code - Nr. No. de código	No. pezzo No. pièce No. pièce No. bild No. pieza	No. di codice Part No. No. de ref. Code - Nr. No. de código	No. pezzo No. pièce No. pièce No. bild No. pieza	No. di codice Part No. No. de ref. Code - Nr. No. de código
1	19.0012.414	21	19.0008.202		
2	381.12024	22	81.2846.000		
3	371.12302	23	351.11072		
4	19.0012.417	24	80.2162.000		
5	84.4447.000	25	11.0032.373		
6	381.12982	26	311.12271		
7	351.11062				
8	19.0008.203				
9	372.21300				
10	524.71359				
11	351.21030				
12	19.0012.557				
13	19.0012.554				
14	371.12302				
15	19.0012.555				
16	82.1035.000				
17	11.0005.299				
18	80.2198.000				
19	80.2125.050				
20	81.2749.000				

AGGIORNAMENTO
 UP-DATING
 MODIFICATION
 AENDERUNG
 MODIFICACION

5/98

C8



SYCAR 35 - 45 / AR - RS

COMANDO BLOCCAGGIO DIFFERENZIALE

DIFFERENTIAL LOCK CONTROL
 COMMANDE BLOCAGE DIFFERENTIEL
 DIFFERENTIAL SPERRE STEUERUNG
 MANDÓ BLOQUEO DIFERENCIAL

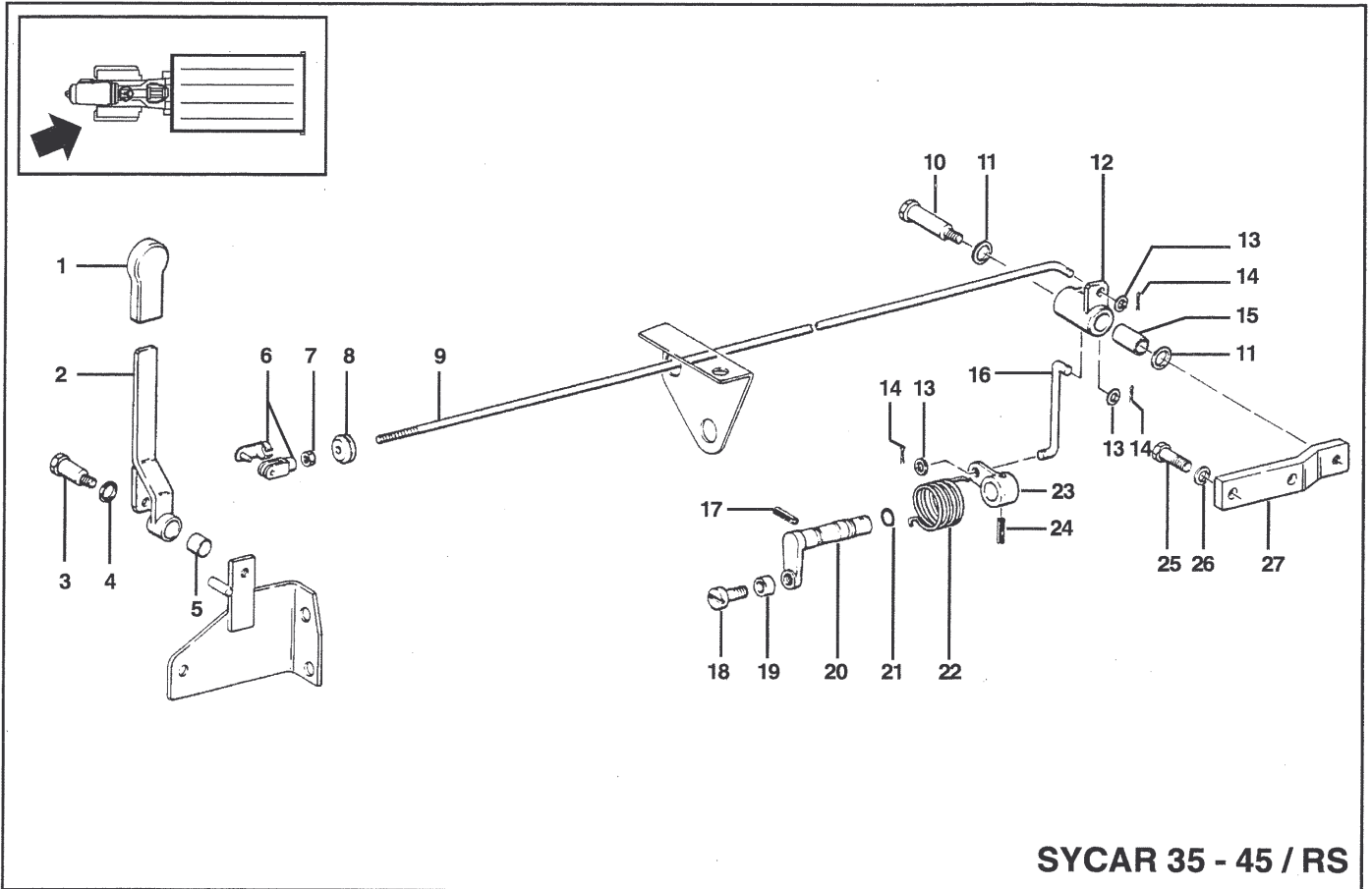
→ Dal N° - di Serie
 From Serial Nr.
 Du Nr. de Sèrie
 Aus der Serien - Nr.
 Desde la Serie Nr.

No. pezzo No. pièce No. pièce No. bild No. pieza	No. di codice Part No. No. de ref. Code - Nr. No. de código	No. pezzo No. pièce No. pièce No. bild No. pieza	No. di codice Part No. No. de ref. Code - Nr. No. de código	No. pezzo No. pièce No. pièce No. bild No. pieza	No. di codice Part No. No. de ref. Code - Nr. No. de código
1	19.0006.217	21	80.4051.000		
2	84.3948.000	22	84.3755.000		
3	86.0060.000	23	81.4644.000		
4	81.4581.000	24	19.0032.292	AR	
5	01.0001.138	25	311.52146		
6	19.0032.308	26	84.3921.030		
7	19.0032.313	27	81.4756.000		
8	19.0010.138	28	19.0010.142	RS	
9	311.12219	29	19.0011.107		
10	84.3818.000	30	19.0032.297		
11	19.0016.202	31	19.0011.901		
12	314.11084	32	381.11238		
13	81.0510.000	33	19.0011.114		
14	80.1160.000	34	85.1318.000		
15	84.4288.010				
16	85.1204.000				
17	19.0032.310				
18	01.0001.079				
19	01.0001.078				
20	19.0032.293				

AGGIORNAMENTO
 UP-DATING
 MODIFICATION
 AENDERUNG
 MODIFICACION

5/98

C9



SYCAR 35 - 45 / RS

COMANDO INNESTO TRAZIONE POSTERIORE
REAR TRANSMISSION ENGAGEMENT CONTROL
CAMMANDE ENCLANCEMENT TRACTION ARRIERE
HINTERRADANTRIEB EINSCHALTUNG
MANDÓ INSERCIÓN TRANSMISSION TRASERA

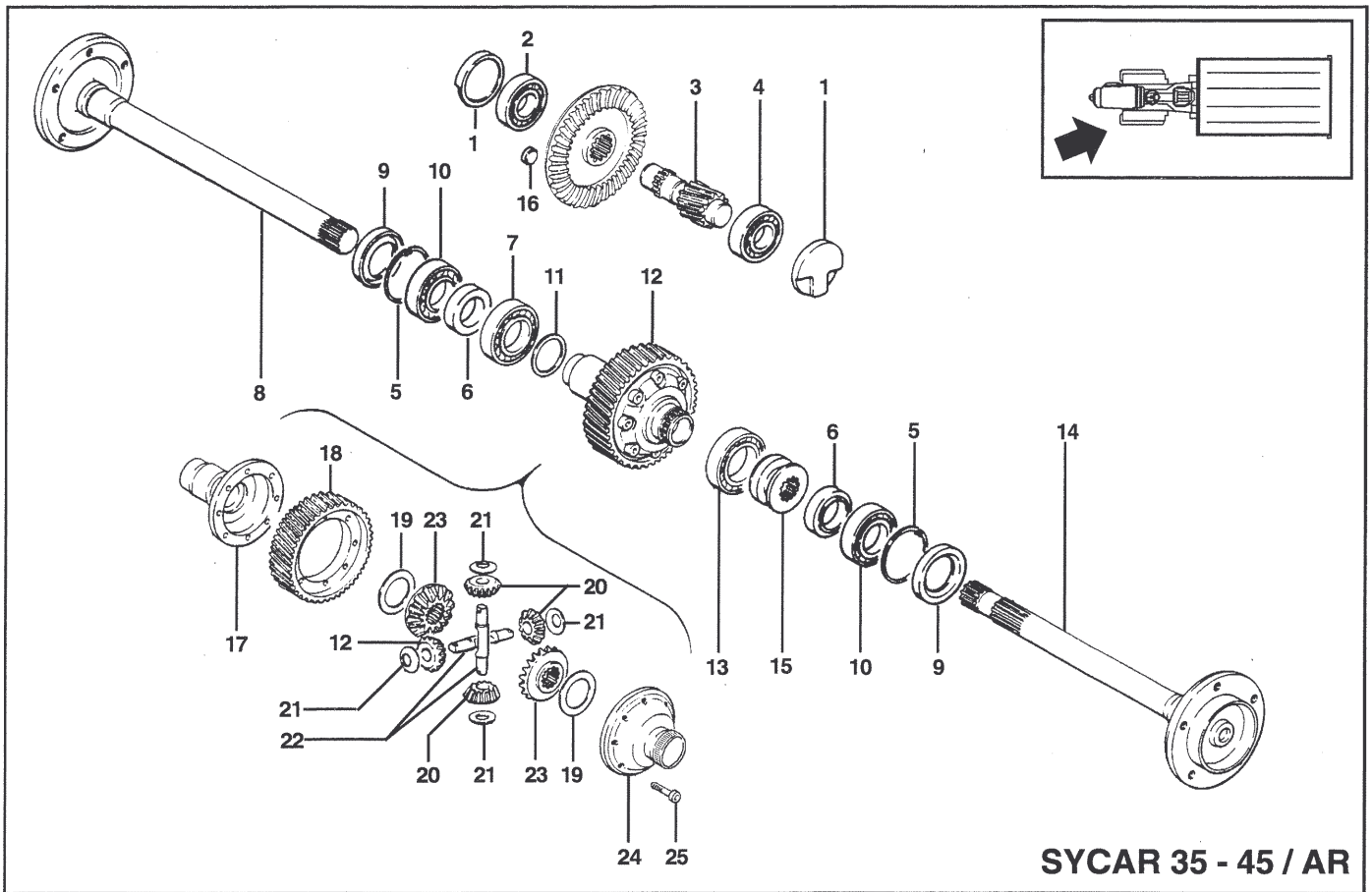
→ **Dal N° - di Serie**
From Serial Nr.
Du Nr. de Sèrie
Aus der Serien - Nr.
Desde la Serie Nr.

No. pezzo <i>No. piece</i> <i>No. pièce</i> <i>No. bild</i> <i>No. pieza</i>	No. di codice <i>Part No.</i> <i>No. de ref.</i> <i>Code - Nr.</i> <i>No. de codigo</i>	No. pezzo <i>No. piece</i> <i>No. pièce</i> <i>No. bild</i> <i>No. pieza</i>	No. di codice <i>Part No.</i> <i>No. de ref.</i> <i>Code - Nr.</i> <i>No. de codigo</i>	No. pezzo <i>No. piece</i> <i>No. pièce</i> <i>No. bild</i> <i>No. pieza</i>	No. di codice <i>Part No.</i> <i>No. de ref.</i> <i>Code - Nr.</i> <i>No. de codigo</i>
1	82.8468.050	21	381.11238		
2	19.0010.141	22	19.0023.903		
3	15.0036.116	23	19.0011.107		
4	84.3948.000	24	85.1190.010		
5	80.4052.000	25	86.3429.000		
6	86.0060.000	26	84.3755.000		
7	81.4581.000	27	19.0010.143		
8	01.0001.138				
9	19.0010.140				
10	19.0006.293				
11	84.3927.050				
12	19.0010.144				
13	84.3643.060				
14	81.0505.010				
15	80.4051.000				
16	19.0010.139				
17	85.1318.000				
18	01.0001.078				
19	01.0001.079				
20	19.0011.114				

AGGIORNAMENTO
UP-DATING
MODIFICATION
AENDERUNG
MODIFICACION

5/98

C10



SYCAR 35 - 45 / AR

DIFFERENZIALE POSTERIORE (INGRANAGGI)
REAR DIFFERENTIAL (GEARS)
DIFFERENTIEL ARRIERE (ENGRENAGES)
DIFFERENTIAL HINTEN (ZAHNRAEDER)
DIFFERENCIAL TRASERO (ENGRANAJES)

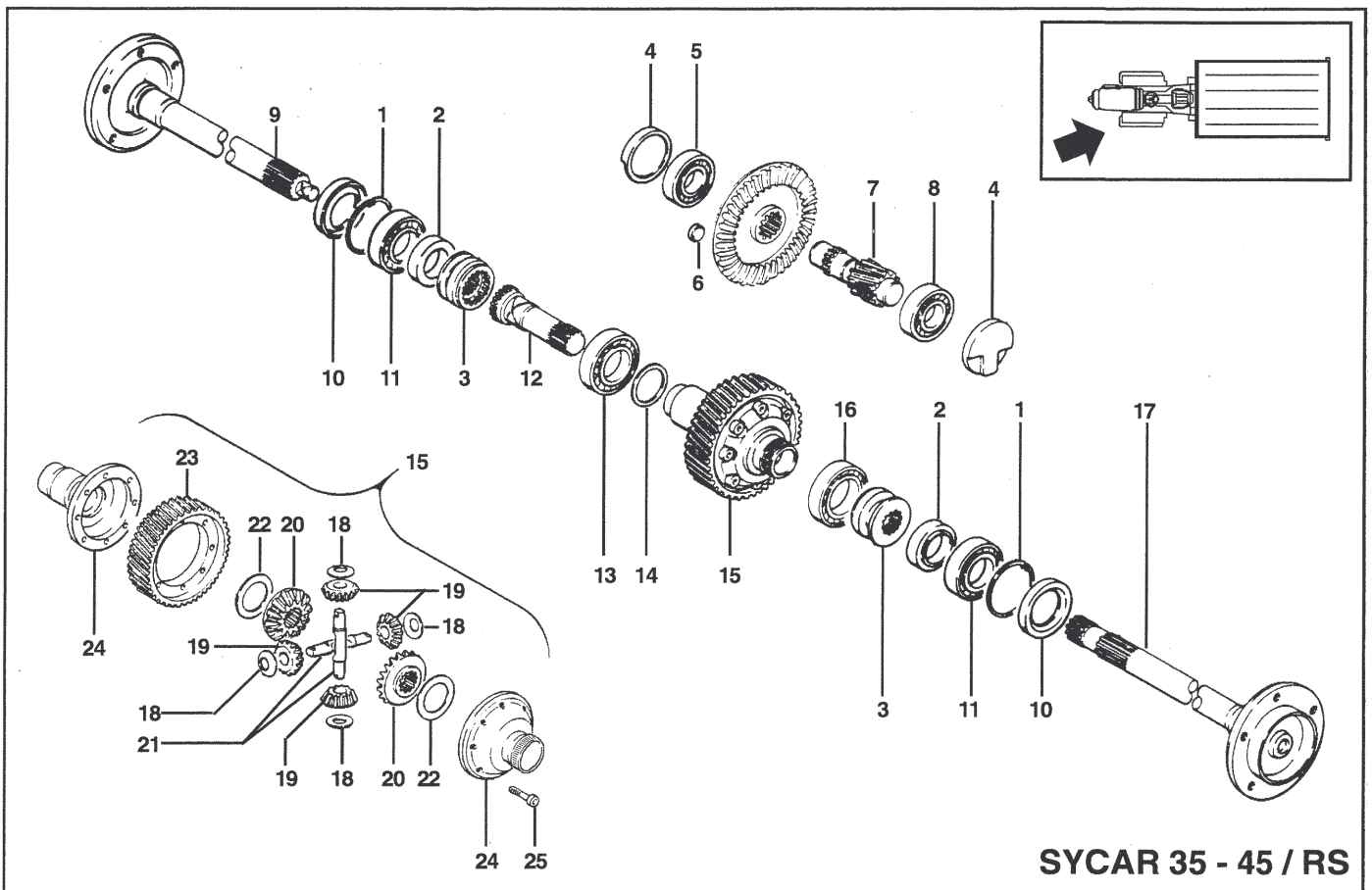
→ Dal N°- di Serie
 From Serial Nr.
 Du Nr. de Sèrie
 Aus der Serien - Nr.
 Desde la Serie Nr.

No. pezzo No. piece No. pièce No. bild No. pieza	No. di codice Part No. No. de ref. Code - Nr. No. de código	No. pezzo No. piece No. pièce No. bild No. pieza	No. di codice Part No. No. de ref. Code - Nr. No. de código	No. pezzo No. piece No. pièce No. bild No. pieza	No. di codice Part No. No. de ref. Code - Nr. No. de código
1	19.0011.115	20	16.0010.105		
2	81.2870.000	21	16.0010.205		
3	524.71368	22	19.0011.111		
4	81.2869.050	23	16.0010.104		
5	80.1430.000	24	19.0111.104		
6	16.0010.203	25	86.3412.070		
7	81.2957.000				
8	19.0111.100 DX				
9	80.2239.060				
10	81.2939.000				
11	85.0113.000 (0,2 mm)				
11/1	85.0113.020 (0,3 mm)				
12	592.71370				
13	81.2973.000				
14	19.0111.101 SX				
15	19.0111.102				
16	19.0011.234				
17	19.0010.017				
18	524.71367				
19	16.0010.204				

AGGIORNAMENTO
 UP-DATING
 MODIFICATION
 AENDERUNG
 MODIFICACION

5/98

C11



SYCAR 35 - 45 / RS

DIFFERENZIALE POSTERIORE (INGRANAGGI)

REAR DIFFERENTIAL (GEARS)

DIFFERENTIEL ARRIERE (ENGRENAGES)

DIFFERENTIAL HINTEN (ZAHNRAEDER)

DIFFERENCIAL TRASERO (ENGRANAJES)

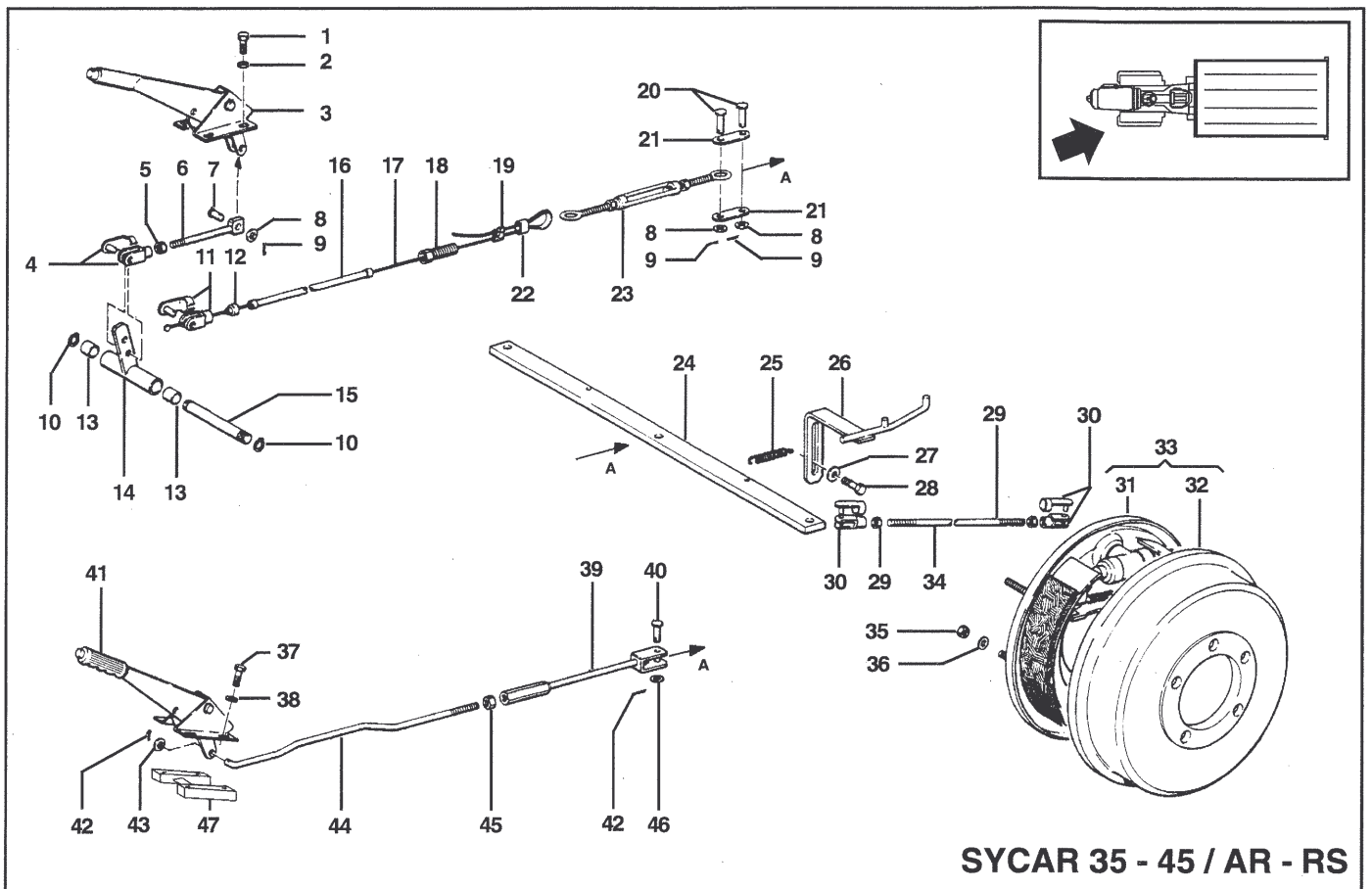
→ Dal N° - di Serie
From Serial Nr.
Du Nr. de Sèrie
Aus der Serien - Nr.
Desde la Serie Nr.

No. pezzo No. piece No. pièce No. bild No. pieza	No. di codice Part No. No. de ref. Code - Nr. No. de código	No. pezzo No. piece No. pièce No. bild No. pieza	No. di codice Part No. No. de ref. Code - Nr. No. de código	No. pezzo No. piece No. pièce No. bild No. pieza	No. di codice Part No. No. de ref. Code - Nr. No. de código
1	80.1430.000	20	16.0010.104		
2	16.0010.203	21	19.0011.111		
3	19.0111.102	22	16.0010.204		
4	19.0011.115	23	524.71367		
5	81.2870.000	24	19.0010.017		
6	19.0011.234	25	86.3412.070		
7	524.71368				
8	81.2869.050				
9	19.0023.124 DX				
10	80.2239.060				
11	81.2939.000				
12	19.0023.125				
13	81.2957.000				
14	85.0113.000 (0,2 mm)				
14/1	85.0113.020 (0,3 mm)				
15	592.71370				
16	81.2973.000				
17	19.0111.101 SX				
18	16.0010.205				
19	16.0010.105				

AGGIORNAMENTO
UP-DATING
MODIFICATION
AENDERUNG
MODIFICACION

5/98

C12



SYCAR 35 - 45 / AR - RS

FRENI E RELATIVI COMANDI

BRAKES AND RELEVANT CONTROLS

FREINS ET COMMANDES

BREMSEN UND ENTSPRECHENDE BETAETIGUNGEN

FRENOS Y MANDOS

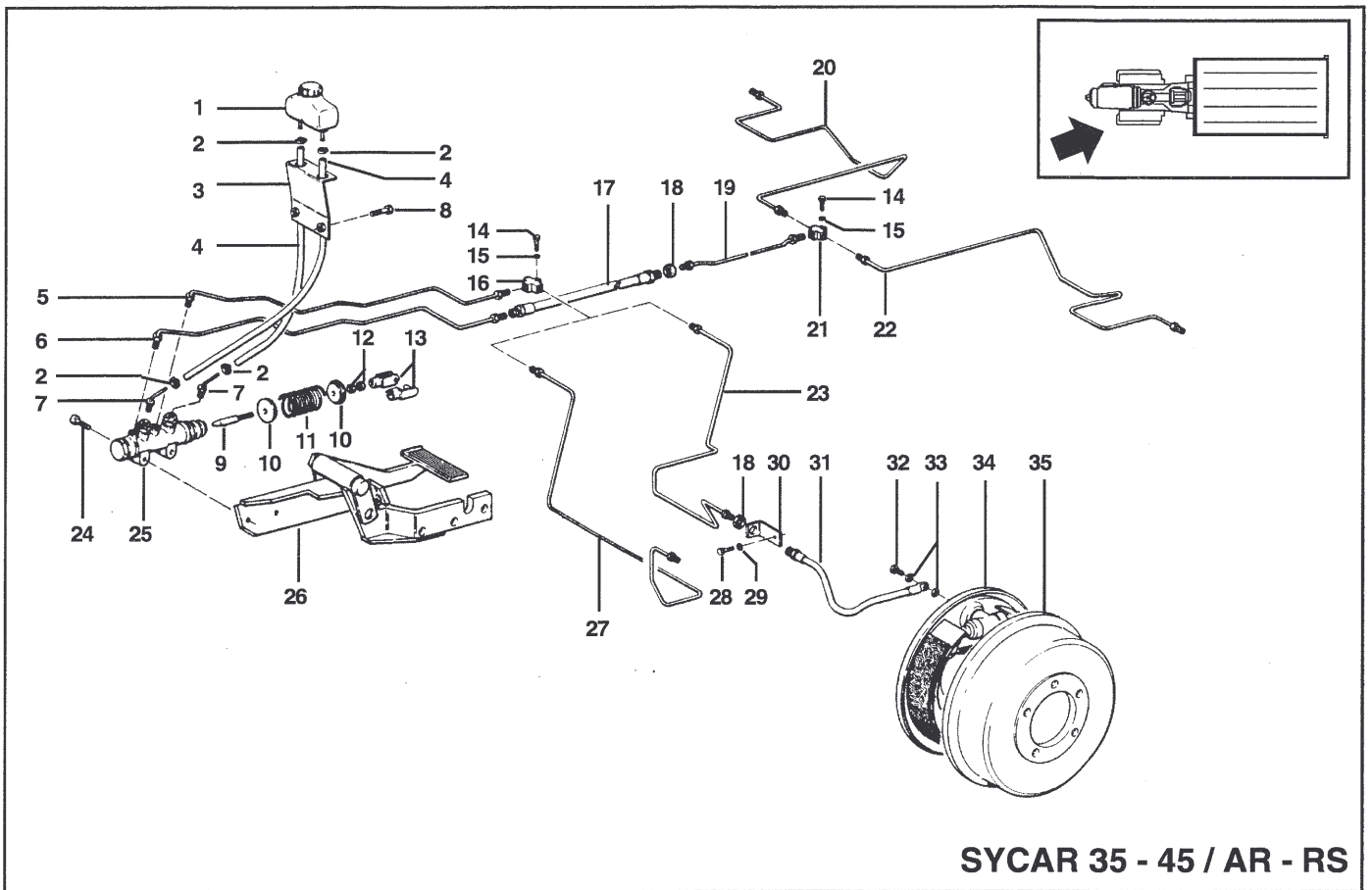
→ **Dal N° - di Serie**
From Serial Nr.
Du Nr. de Sèrie
Aus der Serien - Nr.
Desde la Serie Nr.

No. pezzo No. piece No. pièce No. bild No. pieza	No. di codice Part No. No. de ref. Code - Nr. No. de código		No. pezzo No. piece No. pièce No. bild No. pieza	No. di codice Part No. No. de ref. Code - Nr. No. de código		No. pezzo No. piece No. pièce No. bild No. pieza	No. di codice Part No. No. de ref. Code - Nr. No. de código	
1	311.12150	AR	21	19.0021.213	AR	38	84.3643.060	RS
2	84.3643.060	AR	22	19.0021.236	AR	39	19.0020.200	RS
3	590.71395	AR	23	80.5870.000	AR	40	83.5581.000	RS
4	86.0090.000	AR	24	19.0021.268		41	82.3230.100	RS
5	81.4644.000	AR	25	83.1139.000		42	81.0505.010	RS
6	19.0032.537	AR	26	19.0012.368	SX	43	314.11084	RS
7	83.5520.150	AR	26/1	19.0012.345	DX	44	19.0032.500	RS
8	314.11084	AR	27	314.11105		45	81.4580.000	RS
9	81.0505.010	AR	28	311.12210		46	314.11105	RS
10	351.21014	AR	29	81.4644.000		47	590.71867	RS
11	86.0059.000	AR	30	86.0091.000				
12	85.8541.000	AR	31	82.3274.000	SX			
13	80.4052.000	AR	31/1	82.3273.000	DX			
14	19.0032.534	AR	32	82.3260.110				
15	19.0032.533	AR	33	82.3270.000	SX			
16	85.7324.010	AR	33/1	82.3269.000	DX			
17	85.9090.000	AR	34	19.0032.443				
18	85.8035.000	AR	35	81.4644.000				
19	85.9060.000	AR	36	314.23105				
20	83.5581.000	AR	37	311.12148	RS			

AGGIORNAMENTO
 UP-DATING
 MODIFICATION
 AENDERUNG
 MODIFICACION

5/98

D1



SYCAR 35 - 45 / AR - RS

FRENI E RELATIVI COMANDI
BRAKES AND RELEVANT CONTROLS
FREINS ET COMMANDES
BREMSEN UND ENTSPRECHENDE BETAETIGUNGEN
FRENOS Y MANDOS

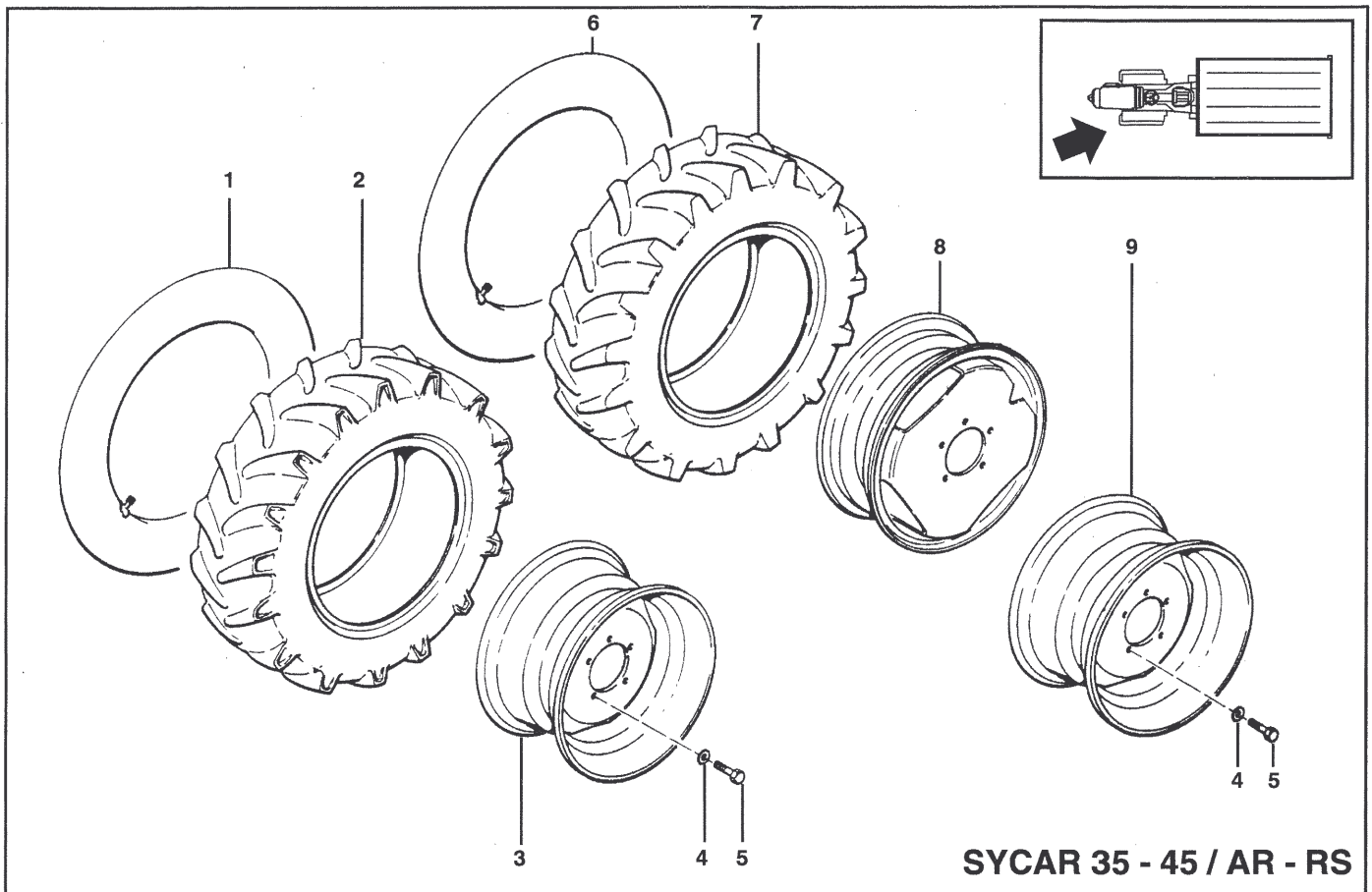
→ Dal N° - di Serie
 From Serial Nr.
 Du Nr. de Série
 Aus der Serien - Nr.
 Desde la Serie Nr.

No. pezzo No. piece No. pièce No. bild No. pieza	No. di codice Part No. No. de ref. Code - Nr. No. de código	No. pezzo No. piece No. pièce No. bild No. pieza	No. di codice Part No. No. de ref. Code - Nr. No. de código	No. pezzo No. piece No. pièce No. bild No. pieza	No. di codice Part No. No. de ref. Code - Nr. No. de código
1	11.0021.915	21	82.5805.000		
2	81.7512.000	22	19.0032.517	SX	
3	590.71395	23	19.0032.490	RS SX	
4	25.6212.100	23/1	19.0032.489	RS DX	
5	19.0032.395	24	311.52102		
6	19.0032.396	25	83.7106.000		
7	19.0022.211	26	19.0032.375		
8	311.12150	27	19.0032.397	AR SX	
9	19.0032.300	27/1	19.0032.398	AR DX	
10	19.0021.254	28	86.1946.000	RS	
11	83.1364.050	29	84.3570.000	RS	
12	81.4627.000	30	11.0021.280	RS	
13	86.0090.000	31	11.0021.904	RS	
14	311.12089	32	84.3102.000	RS	
15	314.31064	33	84.3771.000	RS	
16	82.5806.000	34	82.3260.010		
17	19.0032.318	35	82.3260.110		
18	81.4785.070				
19	19.0032.515				
20	19.0032.516 DX				

AGGIORNAMENTO
 UP-DATING
 MODIFICATION
 AENDERUNG
 MODIFICACION

5/98

D2



SYCAR 35 - 45 / AR - RS

RUOTE
WHEELS
ROUES
RAEDER
RUEDAS

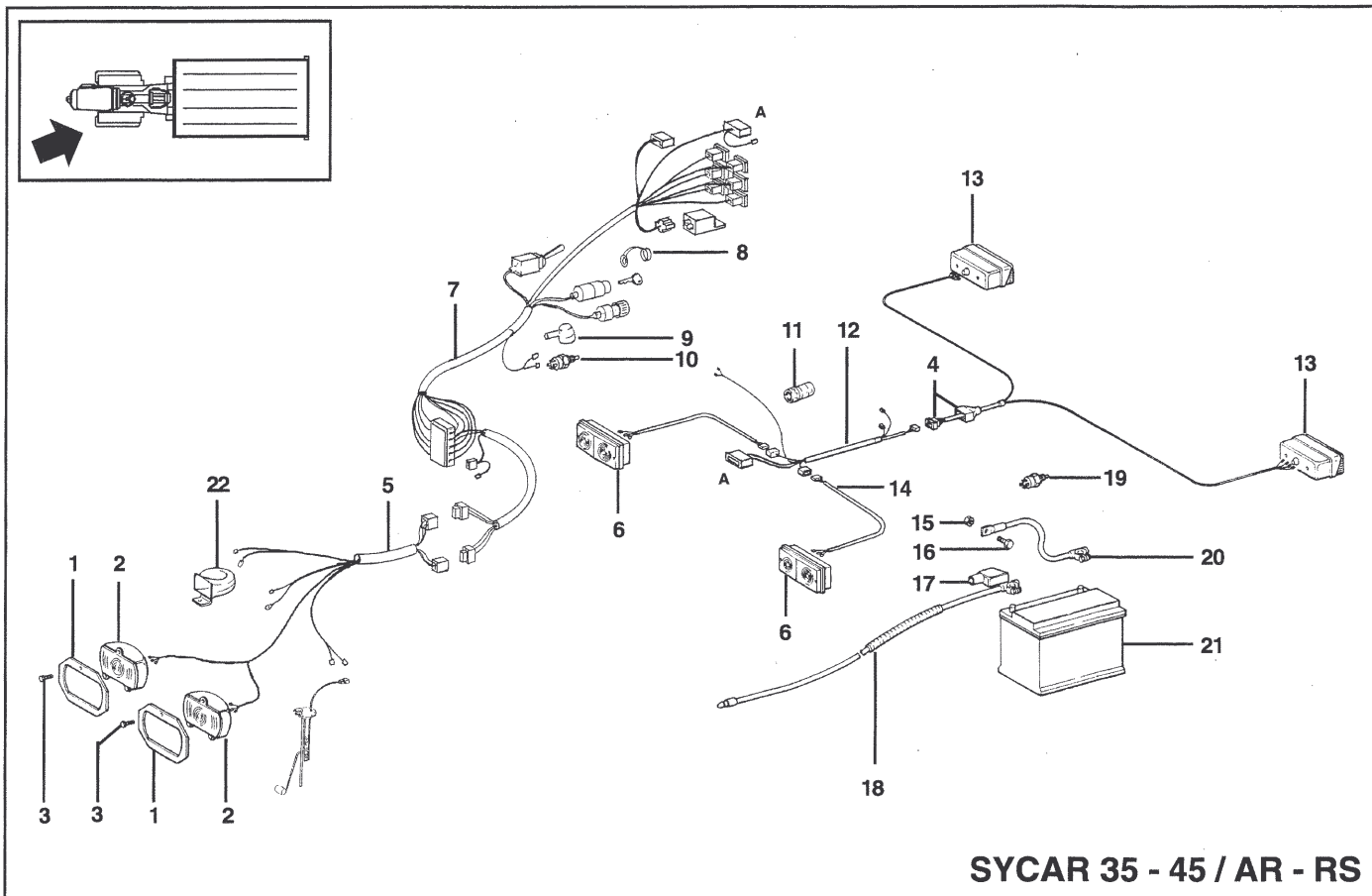
→ **Dal N° - di Serie**
From Serial Nr.
Du Nr. de Sèrie
Aus der Serien - Nr.
Desde la Serie Nr.

No. pezzo <i>No. piece</i> <i>No. pièce</i> <i>No. bild</i> <i>No. pieza</i>	No. di codice <i>Part No.</i> <i>No. de ref.</i> <i>Code - Nr.</i> <i>No. de codigo</i>	No. pezzo <i>No. piece</i> <i>No. pièce</i> <i>No. bild</i> <i>No. pieza</i>	No. di codice <i>Part No.</i> <i>No. de ref.</i> <i>Code - Nr.</i> <i>No. de codigo</i>	No. pezzo <i>No. piece</i> <i>No. pièce</i> <i>No. bild</i> <i>No. pieza</i>	No. di codice <i>Part No.</i> <i>No. de ref.</i> <i>Code - Nr.</i> <i>No. de codigo</i>
1	84.8930.000 ART. 35-45 ANT. POST.	7	84.8635.000 RS. 35-45 ANT.		
1	84.8930.000 RS. 35-45 POST.	8	84.9105.115 RS. 35-45 ANT.		
2	84.8671.000 ART. 35-45 ANT. POST.	9	84.9123.015 RS-AR 35-45 POST.		
2	84.8671.000 RS. 35-45 POST.				
3	84.9123.010 ART. 35-45 ANT.				
4	84.3921.030				
5	86.4192.000				
6	84.8887.000 RS. 35-45 ANT.				

AGGIORNAMENTO
UP-DATING
MODIFICATION
AENDERUNG
MODIFICACION

5/98

D3



SYCAR 35 - 45 / AR - RS

IMPIANTO ELETTRICO
ELECTRICAL SYSTEM
INSTALLATION ELECTRIQUE
ELEKTRISCHE ANLANGE
INSTALACION ELECTRICA

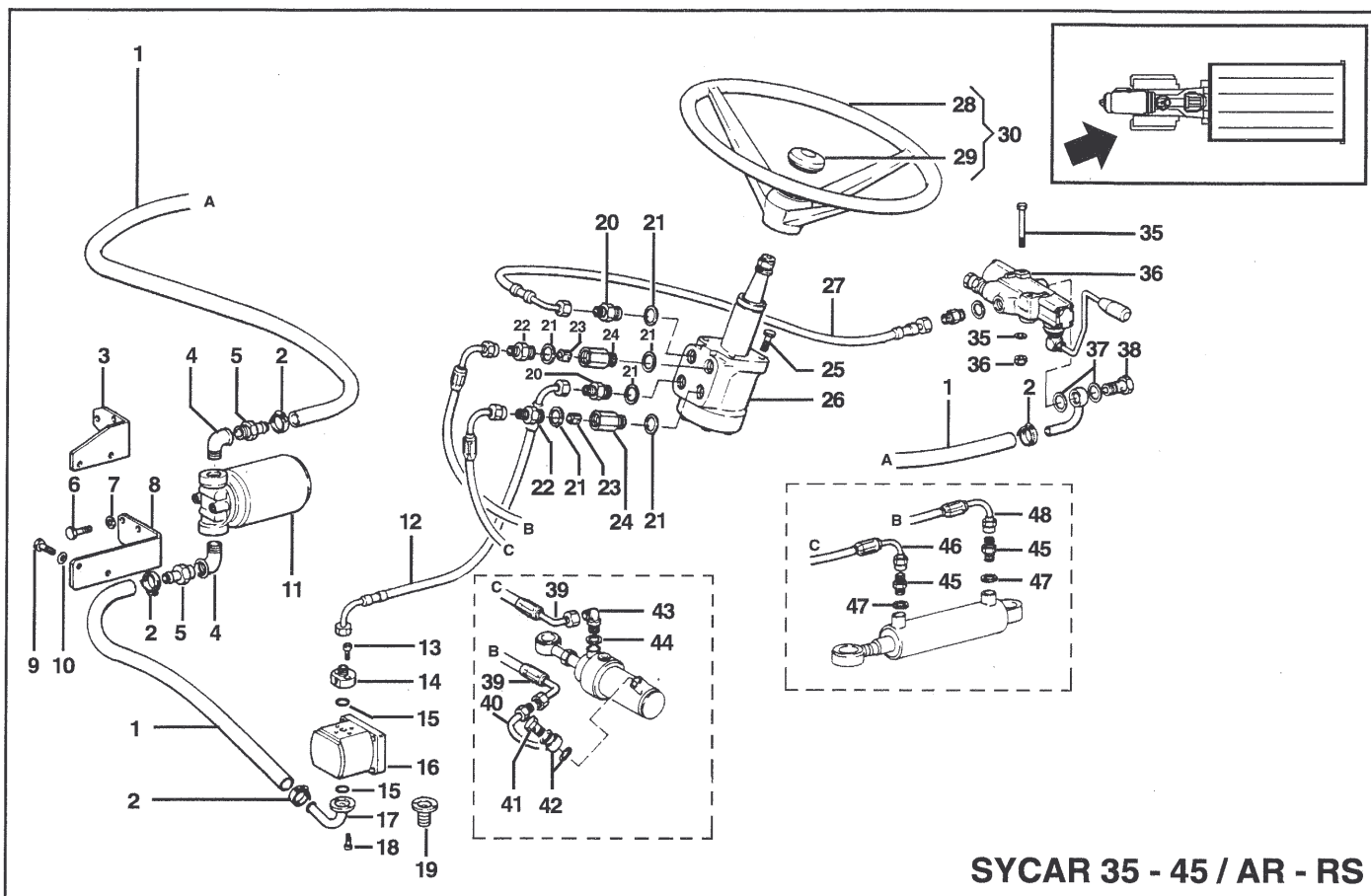
→ **Dal N° - di Serie**
From Serial Nr.
Du Nr. de Sèrie
Aus der Serien - Nr.
Desde la Serie Nr.

No. pezzo <i>No. piece</i> <i>No. pièce</i> <i>No. bild</i> <i>No. pieza</i>	No. di codice <i>Part No.</i> <i>No. de ref.</i> <i>Code - Nr.</i> <i>No. de código</i>	No. pezzo <i>No. piece</i> <i>No. pièce</i> <i>No. bild</i> <i>No. pieza</i>	No. di codice <i>Part No.</i> <i>No. de ref.</i> <i>Code - Nr.</i> <i>No. de código</i>	No. pezzo <i>No. piece</i> <i>No. pièce</i> <i>No. bild</i> <i>No. pieza</i>	No. di codice <i>Part No.</i> <i>No. de ref.</i> <i>Code - Nr.</i> <i>No. de código</i>
1	19.0019.901	21	82.5469.050		
2	82.5404.050	22	82.5417.000		
3	311.12061				
4	19.0017.904				
5	580.71445				
6	82.5420.500				
7	19.0018.929				
8	82.5400.050				
9	82.5117.010				
10	82.5117.000				
11	82.5139.000				
12	49.7068.011				
13	82.5433.060				
14	580.71723				
15	81.4581.000				
16	311.12208				
17	82.5407.030				
18	82.5446.010				
19	82.5117.000				
20	11.0017.974				

AGGIORNAMENTO
UP-DATING
MODIFICATION
AENDERUNG
MODIFICACION

5/98

D4



SYCAR 35 - 45 / AR - RS

IMPIANTO IDRAULICO
HYDRAULIC SYSTEM
CIRCUIT HYDRAULIQUE
HYDRAULISHES SYSTEM
CIRCUITO HIDRAULICO

→ **Dal N° - di Serie**
From Serial Nr.
Du Nr. de Sèrie
Aus der Serien - Nr.
Desde la Serie Nr.

No. pezzo No. piece No. pièce No. bild No. pieza	No. di codice Part No. No. de ref. Code - Nr. No. de código	No. pezzo No. piece No. pièce No. bild No. pieza	No. di codice Part No. No. de ref. Code - Nr. No. de código	No. pezzo No. piece No. pièce No. bild No. pieza	No. di codice Part No. No. de ref. Code - Nr. No. de código
1	25.6612.916	20	83.5037.000	39	19.0029.963 RS
2	81.7519.000	21	82.4141.000	40	19.0023.243 RS
3	19.0035.209 (45)	22	83.5040.000	41	84.3107.000 RS
4	84.0563.000	23	19.0029.237	42	84.3927.050 RS
5	83.5060.030	24	19.0029.236	43	84.1500.100 RS
6	311.12150	25	311.12211	44	84.3927.050 RS
7	84.3643.060	26	86.5472.004	45	83.5006.000 AR
8	19.0032.532 (35)	27	19.0032.544 AR	46	19.0032.545 AR
9	311.12211	27/1	19.0032.518 RS	47	84.3907.000 AR
10	84.3755.000	28	86.5030.010	48	19.0032.546 AR
11	82.5718.000	29	86.5030.020		
12	19.0029.935	30	86.5030.000		
13	311.52063	31	86.2944.000		
14	82.5809.000	32	11.0029.938		
15	80.3185.000	33	82.4113.000		
16	83.6509.000 (35)	34	83.5035.000		
16/1	83.6565.000 (45)	35	82.4022.000		
17	590.71490 (35)	36	312.41080		
18	311.52057	37	82.4113.000		
19	83.6856.000 (45)	38	84.3110.010		

AGGIORNAMENTO
 UP-DATING
 MODIFICATION
 AENDERUNG
 MODIFICACION

5/98

D5